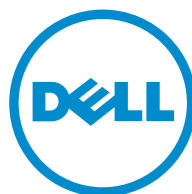


Inspiron 15

3000-serien

Ägarens handbok

Datormodell: Inspiron 15–3541/15–3542
Regleringsmodell: P40F
Regleringstyp: P40F001/P40F002



Upplysningar och varningar



OBS: Ger viktig information som kan hjälpa dig att få ut mer av datorn.



CAUTION: VIKTIGT! Indikerar risk för skada på maskinvaran eller förlust av data, samt ger information om hur du undviker problemet.



WARNING: En varning signalerar risk för egendomsskada, personskada eller dödsfall.

Copyright © 2014 Dell Inc. Med ensamrätt. Denna produkt skyddas av amerikanska och internationella immaterialrättsliga lagar. Dell™ och Dell-logotypen är varumärken som tillhör Dell Inc. i USA och/eller andra jurisditioner. Alla övriga märken och namn som nämns här kan vara varumärken som tillhör respektive företag.

2014 - 03

Rev. A00

Innehåll

Innan du arbetar inuti datorn.....	10
Innan du börjar	10
Säkerhetsanvisningar.....	10
Rekommenderade verktyg.....	11
När du har arbetat inuti datorn.....	12
Ta bort batteriet.....	13
Procedur.....	13
Sätta tillbaka batteriet.....	14
Procedur.....	14
Ta bort kåpan.....	15
Nödvändiga förhandsåtgärder.....	15
Procedur.....	15
Sätta tillbaka baskåpan.....	16
Procedur.....	16
Nödvändiga efterhandsåtgärder.....	16
Ta bort den optiska enheten.....	17
Nödvändiga förhandsåtgärder.....	17
Procedur.....	17
Sätta tillbaka den optiska enheten.....	19
Procedur.....	19
Nödvändiga efterhandsåtgärder.....	19

Ta bort hårddisken.....	20
Nödvändiga förhandsåtgärder.....	20
Procedur.....	20
Sätta tillbaka hårddisken.....	22
Procedur.....	22
Nödvändiga efterhandsåtgärder.....	22
Ta bort minnesmodulen.....	23
Nödvändiga förhandsåtgärder.....	23
Procedur.....	24
Sätta tillbaka minnesmodulen.....	25
Procedur.....	26
Nödvändiga efterhandsåtgärder.....	26
Ta bort kortet för trådlös teknik.....	27
Nödvändiga förhandsåtgärder.....	27
Procedur.....	27
Sätta tillbaka kortet för trådlös teknik.....	29
Procedur.....	29
Nödvändiga efterhandsåtgärder.....	29
Ta bort tangentbordet.....	30
Nödvändiga förhandsåtgärder.....	30
Procedur.....	30
Sätta tillbaka tangentbordet.....	33
Procedur.....	33
Lägga ihop tangentbordskablar.....	33
Nödvändiga efterhandsåtgärder.....	36

Ta bort handledsstödet	37
Nödvändiga förhandsåtgärder.....	37
Procedur.....	38
Sätta tillbaka handledsstödet	41
Procedur.....	41
Nödvändiga efterhandsåtgärder.....	41
Ta bort strömbrytarmodulen	42
Nödvändiga förhandsåtgärder.....	42
Procedur.....	42
Sätta tillbaka strömbrytarmodulen	44
Procedur.....	44
Nödvändiga efterhandsåtgärder.....	44
Ta bort pekskivan	45
Nödvändiga förhandsåtgärder.....	45
Procedur.....	45
Sätta tillbaka pekplattan	48
Procedur.....	48
Nödvändiga efterhandsåtgärder.....	48
Ta bort batterikontaktkortet	49
Nödvändiga förhandsåtgärder.....	49
Procedur.....	50
Sätta tillbaka batterikontaktkortet	51
Procedur.....	51
Nödvändiga efterhandsåtgärder.....	51

Ta bort I/O-kortet.....	52
Nödvändiga förhandsåtgärder.....	52
Procedur.....	52
Sätta tillbaka I/O-kortet.....	54
Procedur.....	54
Nödvändiga efterhandsåtgärder.....	54
Ta bort den optiska enhetens kontaktkort.....	55
Nödvändiga förhandsåtgärder.....	55
Procedur.....	56
Sätta tillbaka den optiska enhetens kontaktkort.....	58
Procedur.....	58
Nödvändiga efterhandsåtgärder.....	58
Ta bort knappcells batteriet.....	59
Nödvändiga förhandsåtgärder.....	59
Procedur.....	59
Sätta tillbaka knappcells batteriet.....	61
Procedur.....	61
Nödvändiga efterhandsåtgärder.....	61
Ta bort strömadapterporten.....	62
Nödvändiga förhandsåtgärder.....	62
Procedur.....	62
Sätta tillbaka strömadapterporten.....	64
Procedur.....	64
Nödvändiga efterhandsåtgärder.....	64

Ta bort högtalarna.....	65
Nödvändiga förhandsåtgärder.....	65
Procedur.....	65
Sätta tillbaka högtalarna.....	67
Procedur.....	67
Nödvändiga efterhandsåtgärder.....	67
Ta bort moderkortet.....	68
Nödvändiga förhandsåtgärder.....	68
Procedur.....	68
Sätta tillbaka moderkortet.....	71
Procedur.....	71
Nödvändiga efterhandsåtgärder.....	71
Ta bort kylflänsmonteringen.....	72
Nödvändiga förhandsåtgärder.....	72
Procedur.....	72
Sätta tillbaka kylflänsmonteringen.....	74
Procedur.....	74
Nödvändiga efterhandsåtgärder.....	74
Ta bort bildskärmsmonteringen.....	75
Nödvändiga förhandsåtgärder.....	75
Procedur.....	75
Sätta tillbaka bildskärmsenheten.....	79
Procedur.....	79
Nödvändiga efterhandsåtgärder.....	79



Ta bort bildskärmsramen.....	80
Nödvändiga förhandsåtgärder.....	80
Procedur.....	80
Sätta tillbaka bildskärmsramen.....	82
Procedur.....	82
Nödvändiga efterhandsåtgärder.....	82
Ta bort bildskärmspanelen.....	83
Nödvändiga förhandsåtgärder.....	83
Procedur.....	84
Sätta tillbaka bildskärmspanelen.....	86
Procedur.....	86
Nödvändiga efterhandsåtgärder.....	86
Ta bort bildskärmsgångjärnen.....	87
Nödvändiga förhandsåtgärder.....	87
Procedur.....	88
Sätta tillbaka bildskärmsgångjärnen.....	89
Procedur.....	89
Nödvändiga efterhandsåtgärder.....	89
Ta bort kameran.....	90
Nödvändiga förhandsåtgärder.....	90
Procedur.....	90
Sätta tillbaka kameran.....	92
Procedur.....	92
Nödvändiga efterhandsåtgärder.....	92
Uppdatera BIOS.....	93

Få hjälp och kontakta Dell.....	94
Resurser för självhjälp.....	94
Kontakta Dell.....	94

Innan du arbetar inuti datorn


 **CAUTION:** Undvik att komponenter och kort skadas genom att hålla dem i kanterna och undvika att vidröra stift och kontakter.

Innan du börjar

- 1 Spara och stäng alla öppna filer samt avsluta alla öppna program.
 - 2 Stäng av datorn.
 - Windows 8: Flytta musmarkören till det övre eller nedre högra hörnet på skärmen för att öppna Charms-fältet och klicka eller knacka sedan på **Inställningar** → **Ström** → **Stäng av**.
 - Windows 7: Klicka eller knacka på **Start**  → **Stäng av**.
-  **OBS:** Om du använder ett annat operativsystem finns det anvisningar för hur du stänger av datorn i operativsystemets dokumentation.
- 3 Koppla loss datorn och alla anslutna enheter från eluttagen.
 - 4 Koppla ur alla kablar, såsom telefonsladdar, nätverkskablar osv ur datorn.
 - 5 Koppla ur alla anslutna enheter och kringutrustning, såsom tangentbord, mus, bildskärm osv från datorn.
 - 6 Ta bort eventuella mediakort och optiska skivor från datorn, om det behövs.

Säkerhetsanvisningar

Följ dessa säkerhetsföreskrifter för att skydda datorn och dig själv.

 **WARNING:** Innan du utför något arbete inuti datorn ska du läsa säkerhetsanvisningarna som medföljde datorn. Mer säkerhetsinformation finns på hemsidan för regelefterlevnad på dell.com/regulatory_compliance.

 **WARNING:** Koppla bort nätströmmen innan du öppnar datorkåpan eller -panelerna. När du är klar med arbetet inuti datorn, sätt tillbaka alla kåpor, paneler och skruvar innan du ansluter nätströmmen.

 **CAUTION:** Undvik att datorn skadas genom att se till att arbetsytan är plan och ren.


- △ CAUTION: Undvik att komponenter och kort skadas genom att hålla dem i kanterna och undvika att vidröra stift och kontakter.
- △ CAUTION: Endast en legitimerad servicetekniker har rätt att avlägsna datorlådan och komma åt någon av komponenterna inuti datorn. Se säkerhetsanvisningarna för kompletta uppgifter om säkerhetsbeaktanden, arbete inuti datorn samt skydd mot elektrostatisk urladdning.
- △ CAUTION: Jorda dig genom att röra vid en omålad metallyta, till exempel metallen på datorns baksida, innan du vidrör något inuti datorn. Medan du arbetar bör du med jämna mellanrum röra vid en olackerad metallyta för att avleda statisk elektricitet som kan skada de inbyggda komponenterna.
- △ CAUTION: När du kopplar bort en kabel, fatta tag i kontakten eller dragfliken, inte i själva kabeln. Vissa kablar är försedda med kontakter med låsfliker eller vingskruvar som måste frigöras innan kabeln kopplas ifrån. När kablarna dras ur, håll dem jämnt inriktade för att undvika att några kontaktstift böjs. När kablarna kopplas in, se till att portarna och kontakterna är korrekt inriktade.
- △ CAUTION: Nätverkskablar kopplas först loss från datorn och sedan från nätverksenheten.
- △ CAUTION: Tryck in och mata ut eventuella kort från mediekortläsaren.

Rekommenderade verktyg

Procedurerna i detta dokument kan kräva att följande verktyg används:

- Krysspårmejsel
- Plastrits

När du har arbetat inuti datorn

 **CAUTION: Kvarglömda och lösa skruvar inuti datorn kan allvarligt skada datorn.**

- 1 Sätt tillbaka alla skruvar och kontrollera att inga lösa skruvar finns kvar inuti datorn.
- 2 Anslut eventuella externa enheter, kringutrustning och kablar som du tog bort innan arbetet på datorn påbörjades.
- 3 Sätt tillbaka eventuella mediakort, skivor och andra delar som du tog bort innan arbetet på datorn påbörjades.
- 4 Anslut datorn och alla anslutna enheter till eluttagen.
- 5 Starta datorn.

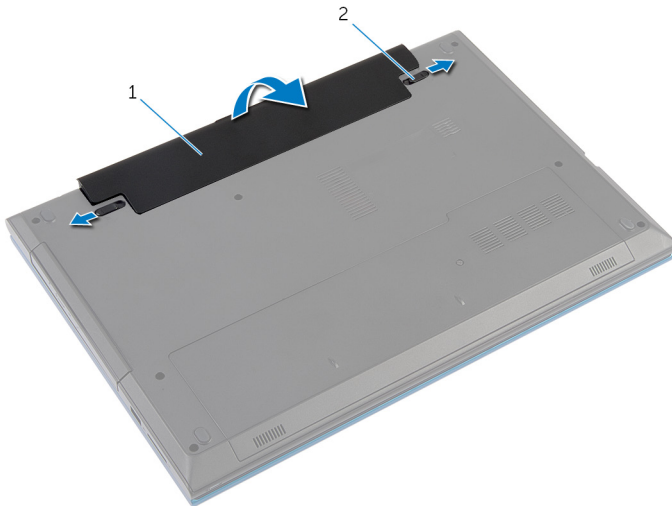
Ta bort batteriet



VARNING: Innan du utför något arbete inuti datorn ska du läsa säkerhetsanvisningarna som medföljde datorn och följa stegen i [Innan du arbetar inuti datorn](#). När du har arbetat inuti datorn följer du anvisningarna i [När du har arbetat inuti datorn](#). Mer säkerhetsinformation finns på hemsidan för regelefterlevnad på dell.com/regulatory_compliance.

Procedur

- 1 Stäng bildskärmen och vänd på datorn.
- 2 Skjut batteriets frigöringsspärrar till olåst läge.



1 batteriet

2 frigöringshakar för batteriet
(2)


- 3 Använd fingertopparna för att vinkla batteriet och lyft ut det ur batterifacket.
- 4 Vänd datorn upp och ned och öppna bildskärmen så mycket det går.
- 5 Jorda moderkortet genom att hålla ned strömbrytaren i cirka fem sekunder när datorn har kopplats ur.

Sätta tillbaka batteriet



VARNING: Innan du utför något arbete inuti datorn ska du läsa säkerhetsanvisningarna som medföljde datorn och följa stegen i [Innan du arbetar inuti datorn](#). När du har arbetat inuti datorn följer du anvisningarna i [När du har arbetat inuti datorn](#). Mer säkerhetsinformation finns på hemsidan för regelefterlevnad på dell.com/regulatory_compliance.

Procedur

- 1 Skjut in flikarna på batteriet i skårorna i batterifacket och snäpp batteriet på plats.
 **OBS:** Se till att batteriets frigöringsspärrar sitter fast.
- 2 Vänd datorn upp och ned och öppna bildskärmen så mycket det går.

Ta bort kåpan

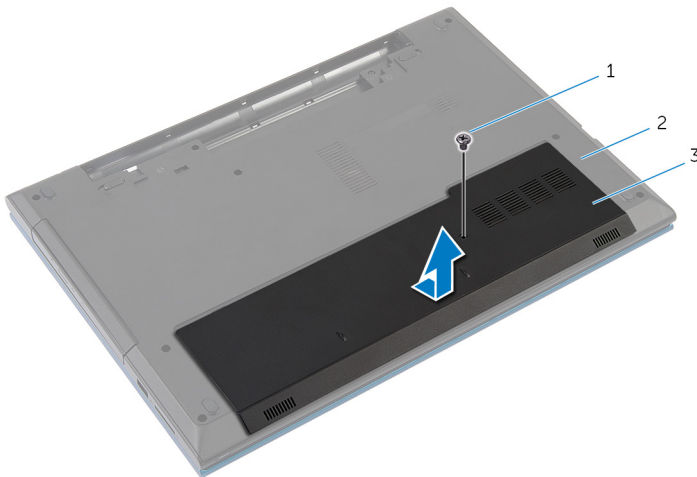
! **VARNING:** Innan du utför något arbete inuti datorn ska du läsa säkerhetsanvisningarna som medföljde datorn och följa stegen i [Innan du arbetar inuti datorn](#). När du har arbetat inuti datorn följer du anvisningarna i [När du har arbetat inuti datorn](#). Mer säkerhetsinformation finns på hemsidan för regelefterlevnad på dell.com/regulatory_compliance.

Nödvändiga förhandsåtgärder

Ta bort [batteriet](#).

Procedur

- 1 Ta bort skruven som håller fast baskåpan i datorbasen.
- 2 Skjut baskåpan för att frigöra flikarna på baskåpan från platserna på datorbasen.
- 3 Lyft ut baskåpan ur datorbasen.



- 1 skruv
- 2 datorbas
- 3 kåpan

Sätta tillbaka baskåpan



WARNING: Innan du utför något arbete inuti datorn ska du läsa säkerhetsanvisningarna som medföljde datorn och följa stegen i [Innan du arbetar inuti datorn](#). När du har arbetat inuti datorn följer du anvisningarna i [När du har arbetat inuti datorn](#). Mer säkerhetsinformation finns på hemsidan för regelefterlevnad på dell.com/regulatory_compliance.

Procedur

- 1 Skjut in kåpens flikar mot hålen i datorns bottenplatta och tryck försiktigt kåpan på plats.
- 2 Sätt tillbaka skruven som håller fast baskåpan i datorbasen.

Nödvändiga efterhandsåtgärder

Sätt tillbaka [batteriet](#).

Ta bort den optiska enheten

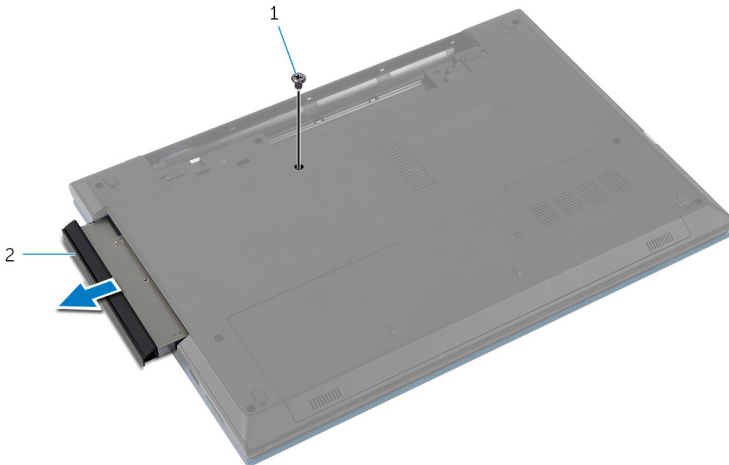
! **VARNING:** Innan du utför något arbete inuti datorn ska du läsa säkerhetsanvisningarna som medföljde datorn och följa stegen i [Innan du arbetar inuti datorn](#). När du har arbetat inuti datorn följer du anvisningarna i [När du har arbetat inuti datorn](#). Mer säkerhetsinformation finns på hemsidan för regelefterlevnad på dell.com/regulatory_compliance.

Nödvändiga förhandsåtgärder

Ta bort [batteriet](#).

Procedur

- 1 Ta bort skruven som håller fast den optiska enheten på datorns bottenplatta.
- 2 Skjut ut den optiska enheten ur enhetsfacket med fingertopparna

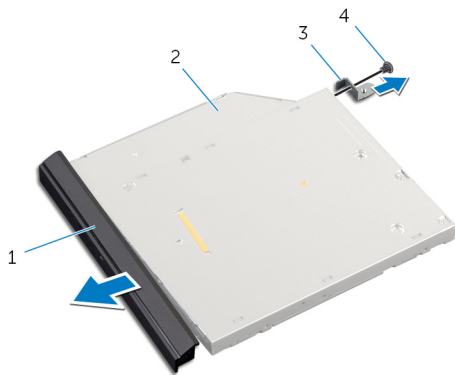


1 skruv

2 optisk skivmontering

- 3 Ta bort skruven som håller fast den optiska enhetens fäste mot den optiska enheten.
- 4 Ta bort den optiska enhetshållaren från den optiska enhetsmonteringen.

- 5 Lyft försiktigt i optiska enhetens infattning och ta bort den från den optiska enheten.



1 ram för optisk enhet

2 den optiska enheten

3 optisk enhetshållare

4 skruv

Sätta tillbaka den optiska enheten



VARNING: Innan du utför något arbete inuti datorn ska du läsa säkerhetsanvisningarna som medföljde datorn och följa stegen i [Innan du arbetar inuti datorn](#). När du har arbetat inuti datorn följer du anvisningarna i [När du har arbetat inuti datorn](#). Mer säkerhetsinformation finns på hemsidan för regel efterlevnad på dell.com/regulatory_compliance.

Procedur

- 1 Rikta in flikarna på ramen för den optiska enheten med öppningarna på den optiska enheten och sätt ramen på plats.
- 2 Rikta in skruvhålen på den optiska enhets hållaren med skruvhålen på den optiska enheten.
- 3 Sätt tillbaka skruven som håller fast den optiska enhetens fäste mot den optiska enheten.
- 4 Skjut in den optiska enheten i det optiska enhetsfacket och rikta in skruvhålet på den optiska enhets hållaren med skruvhålet på datorbasen.
- 5 Sätt tillbaka skruven som håller fast den optiska enhets monteringen på datorbasen.

Nödvändiga efterhandsåtgärder

Sätt tillbaka [batteriet](#).

Ta bort hårddisken



WARNING: Innan du utför något arbete inuti datorn ska du läsa säkerhetsanvisningarna som medföljde datorn och följa stegen i [Innan du arbetar inuti datorn](#). När du har arbetat inuti datorn följer du anvisningarna i [När du har arbetat inuti datorn](#). Mer säkerhetsinformation finns på hemsidan för regelefterlevnad på dell.com/regulatory_compliance.



CAUTION: Hårddiskar är ömtåliga. Var försiktig när du hanterar hårddisken.



CAUTION: Undvik dataförlust genom att inte ta bort hårddisken medan datorn är i strömsparläge eller är påslagen.

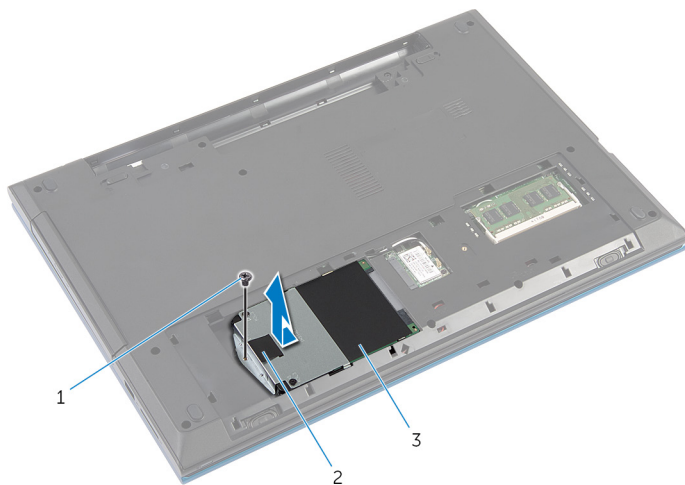
Nödvändiga förhandsåtgärder

- 1 Ta bort [batteriet](#).
- 2 Ta bort [kåpan](#).

Procedur

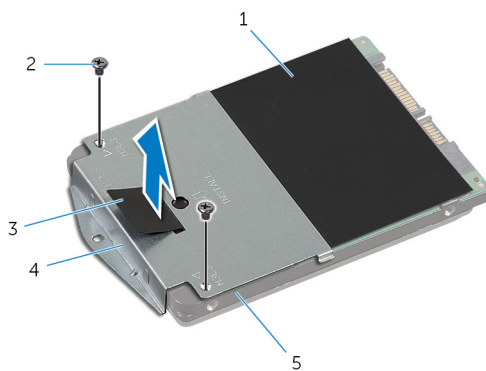
- 1 Ta bort skruven som håller fast hårddisken vid bottenplattan.
- 2 Använd dragfliken och skjut på hårddiskmonteringen för att lossa den från moderkortet.

- 3** Lyft bort hårdiskmonteringen från datorbasen.




- 1 skruv
2 dragflik
3 hårdiskmontering

- 4** Ta bort skruvarna som håller fast hårdiskhållaren i hårddisken.
5 Använd dragfliken och lyft hårdiskhållaren och dra bort mylarskyddet från hårddisken.



- 1 Mylarskydd
2 skruvar (2)
3 dragflik
4 hårdiskhållare
5 hårddisken

Sätta tillbaka hårddisken

 **WARNING:** Innan du utför något arbete inuti datorn ska du läsa säkerhetsanvisningarna som medföljde datorn och följa stegen i [Innan du arbetar inuti datorn](#). När du har arbetat inuti datorn följer du anvisningarna i [När du har arbetat inuti datorn](#). Mer säkerhetsinformation finns på hemsidan för regelefterlevnad på dell.com/regulatory_compliance.

 **CAUTION:** Hårddiskar är ömtåliga. Var försiktig när du hanterar hårddisken.

Procedur

- 1 Fäst mylarskyddet på hårddisken.
- 2 Rikta in skruvhålen på hårddiskhållaren med skruvhålen på hårddisken.
- 3 Sätt tillbaka skruvarna som håller fast hårddiskhållaren i hårddisken.
- 4 Placera hårddiskmonteringen på datorbasen.
- 5 Skjut hårddiskmonteringen för att fästa hårddiskkontakten på kontakten på moderkortet.
- 6 Sätt tillbaka skruven som håller fast hårddisken vid bottenplattan.

Nödvändiga efterhandsåtgärder

- 1 Sätt tillbaka [kåpan](#).
- 2 Sätt tillbaka [batteriet](#).

Ta bort minnesmodulen



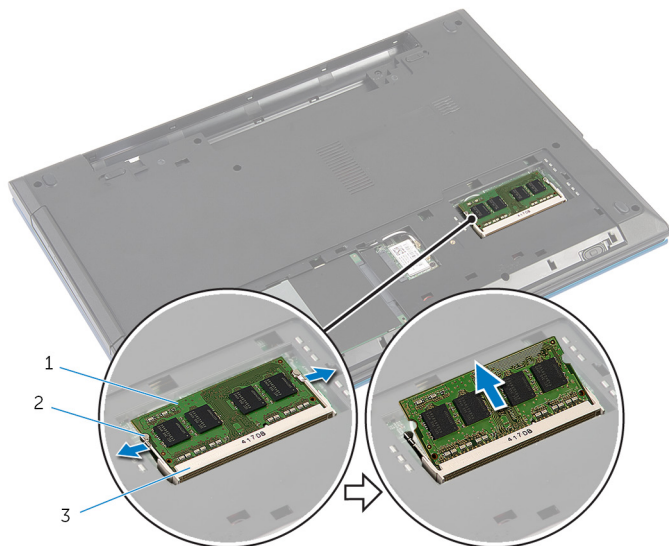
VARNING: Innan du utför något arbete inuti datorn ska du läsa säkerhetsanvisningarna som medföljde datorn och följa stegen i [Innan du arbetar inuti datorn](#). När du har arbetat inuti datorn följer du anvisningarna i [När du har arbetat inuti datorn](#). Mer säkerhetsinformation finns på hemsidan för regelefterlevnad på dell.com/regulatory_compliance.

Nödvändiga förhandsåtgärder

- 1 Ta bort [batteriet](#).
- 2 Ta bort [kåpan](#).

Procedur

- 1 Använd fingertopparna och lossa försiktigt klämmorna på vardera sidan om minnesmodulplatsen så att minnesmodulen lossnar.
- 2 Skjut bort minnesmodulen från minnesmodulplatsen.



- 1 minnesmodul
- 3 minnesmodulplats

- 2 fästhakar (2)


Sätta tillbaka minnesmodulen

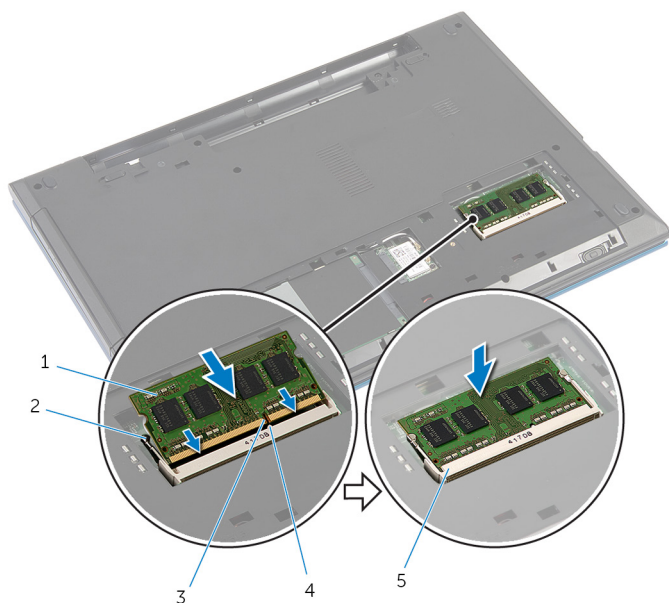


VARNING: Innan du utför något arbete inuti datorn ska du läsa säkerhetsanvisningarna som medföljde datorn och följa stegen i [Innan du arbetar inuti datorn](#). När du har arbetat inuti datorn följer du anvisningarna i [När du har arbetat inuti datorn](#). Mer säkerhetsinformation finns på hemsidan för regelefterlevnad på dell.com/regulatory_compliance.

Procedur

- 1 Rikta in skåran på minnesmodulen med fliken på minnesmodulplatsen.
- 2 Vinkla minnesmodulen och tryck in den i kortplatsen och tryck sedan minnesmodulen nedåt tills den snäpper på plats.

 **OBS:** Om du inte hör något klick tar du bort minnesmodulen och försöker igen.



- | | | | |
|---|------------------|---|---------------|
| 1 | minnesmodul | 2 | fästhakar (2) |
| 3 | skåra | 4 | flik |
| 5 | minnesmodulplats | | |

Nödvändiga efterhandsåtgärder

- 1 Sätt tillbaka [kåpan](#).
- 2 Sätt tillbaka [batteriet](#).

Ta bort kortet för trådlös teknik



VARNING: Innan du utför något arbete inuti datorn ska du läsa säkerhetsanvisningarna som medföljde datorn och följa stegen i [Innan du arbetar inuti datorn](#). När du har arbetat inuti datorn följer du anvisningarna i [När du har arbetat inuti datorn](#). Mer säkerhetsinformation finns på hemsidan för regel efterlevnad på dell.com/regulatory_compliance.

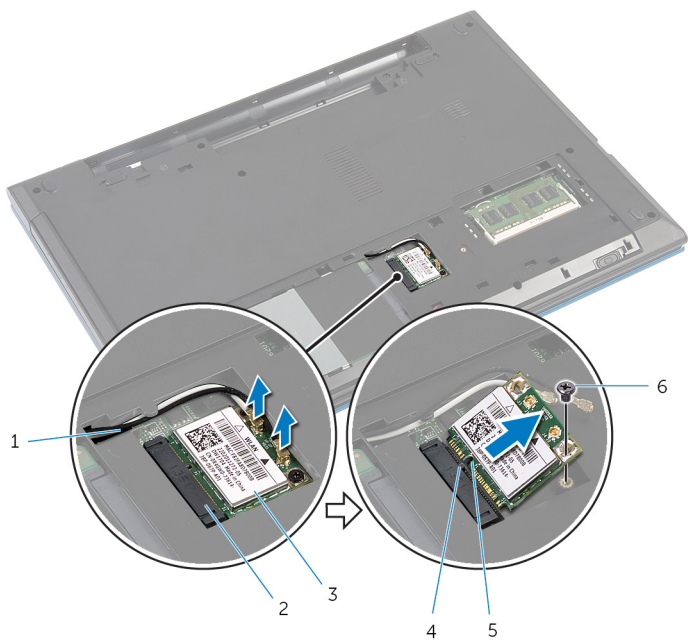
Nödvändiga förhandsåtgärder

- 1 Ta bort [batteriet](#).
- 2 Ta bort [kåpan](#).

Procedur

- 1 Koppla bort antennkablarna från kortet för trådlös teknik.
- 2 Ta bort skruven som håller fast det trådlösa kortet i datorbasen.

3 Skjut ut det trådlösa kortet ur platsen för det trådlösa kortet.



1 antenkablar (2)

3 trådlöst kort


5 skåra

2 plats för det trådlösa kortet

4 flik

6 skruv

Sätta tillbaka kortet för trådlös teknik

 **VARNING:** Innan du utför något arbete inuti datorn ska du läsa säkerhetsanvisningarna som medföljde datorn och följa stegen i [Innan du arbetar inuti datorn](#). När du har arbetat inuti datorn följer du anvisningarna i [När du har arbetat inuti datorn](#). Mer säkerhetsinformation finns på hemsidan för regel efterlevnad på dell.com/regulatory_compliance.

Procedur

- 1 Rikta in skåran på det trådlösa kortet med fliken på platsen för det trådlösa kortet.
- 2 Vinkla det trådlösa kortet och för in det i kortplatsen.
- 3 Tryck ned andra sidan av det trådlösa kortet och sätt tillbaka skruven som håller fast det trådlösa kortet i datorns bottenplatta.
- 4 Anslut antennkablarna till det trådlösa kortet.

I nedanstående tabell visas färgschemat för antennkablarna för det trådlösa kortet datorn har stöd för.

Kontakter på det trådlösa kortet	Färg på antennkabel
Primär (vit triangel)	Vit
Sekundär (svart triangel)	Svart

Nödvändiga efterhandsåtgärder

- 1 Sätt tillbaka [kåpan](#).
- 2 Sätt tillbaka [batteriet](#).

Ta bort tangentbordet



VARNING: Innan du utför något arbete inuti datorn ska du läsa säkerhetsanvisningarna som medföljde datorn och följa stegen i [Innan du arbetar inuti datorn](#). När du har arbetat inuti datorn följer du anvisningarna i [När du har arbetat inuti datorn](#). Mer säkerhetsinformation finns på hemsidan för regelefterlevnad på dell.com/regulatory_compliance.

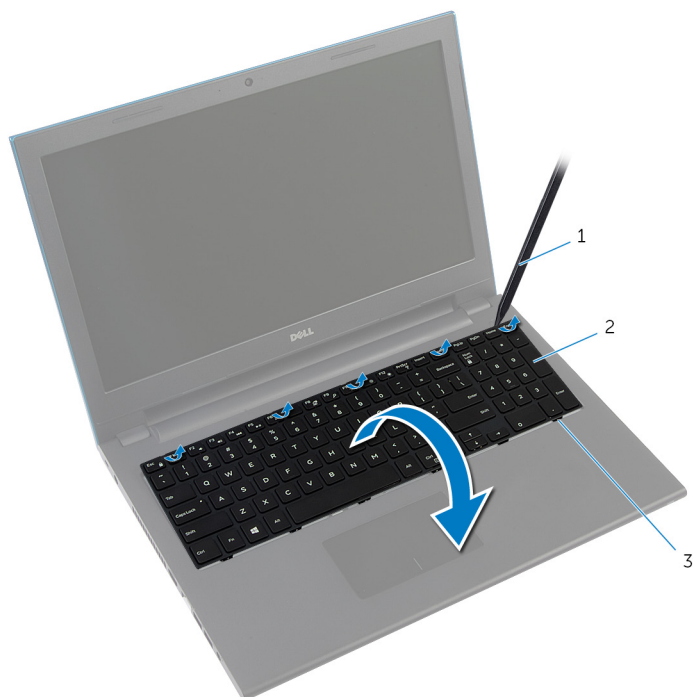
Nödvändiga förhandsåtgärder

Ta bort [batteriet](#).

Procedur

- 1 Vänd datorn upp och ned och öppna bildskärmen så mycket det går.
- 2 Använd en plastrits och lossa flikarna som håller fast tangentbordet i handledsstödet.

- 3 Vänd försiktigt tangentbordet upp och ned och placera det på handledsstödet.



1 plastrits

2 tangentbordet

3 flikar (6)

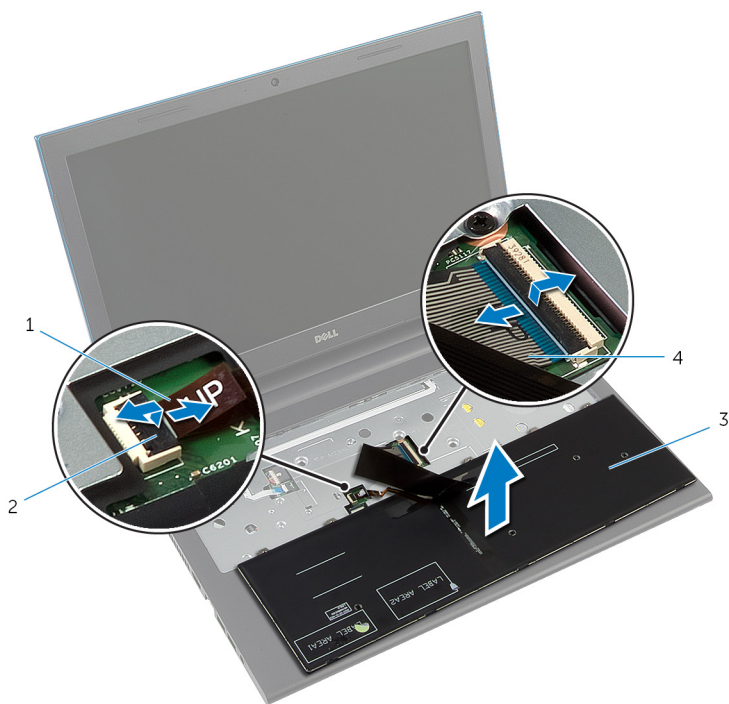
- 4 Lyft kontaktspärrarna och koppla bort tangentbordskabeln och kabeln för tangentbordets bakgrundsbelysning (tillval) från moderkortet.



OBS: Kabeln för tangentbordets bakgrundsbelysning ingår endast på ett tangentbord med bakgrundsbelysning.

5 Lyft av tangentbordet och kablarna från handledsstödet.

OBS: Om du installerar ett nytt tangentbord, se till att iaktta hur tangentbordskabeln och tangentbordets bakgrundsbelysning är vikt (tillval).




1 kabel för tangentbordets bakgrundsbelysning (tillval)

2 kontaktpärr


3 tangentbordet

4 tangentbordskabel

Sätta tillbaka tangentbordet

 **WARNING:** Innan du utför något arbete inuti datorn ska du läsa säkerhetsanvisningarna som medföljde datorn och följa stegen i [Innan du arbetar inuti datorn](#). När du har arbetat inuti datorn följer du anvisningarna i [När du har arbetat inuti datorn](#). Mer säkerhetsinformation finns på hemsidan för regelefterlevnad på dell.com/regulatory_compliance.

Procedur

- 1 Skjut in tangentbordskabeln och kabeln för tangentbordets bakgrundsbelysning (tillval) i moderkortskontakterna och tryck ned kontaktpärrarna för att fästa kablarna.
 -  **OBS:** Om du installerar ett nytt tangentbord, lägg ihop kablarna på samma sätt som de är ihoplagda på det gamla tangentbordet. För mer information, se "Lägga ihop tangentbordskablarna" [Lägga ihop tangentbordskablarna](#)".
- 2 Vänd försiktigt tangentbordet upp och ned, skjut in flikarna på tangentbordet i spåren i handledstödet och snäpp tangentbordet på plats.
- 3 Stäng bildskärmen och vänd på datorn.

Lägga ihop tangentbordskablarna

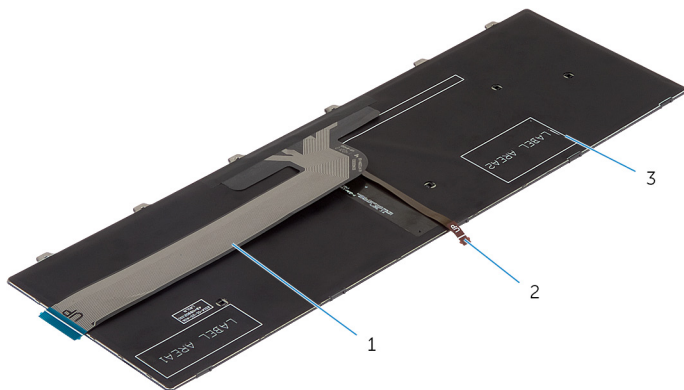
 **CAUTION:** Tryck inte ihop kablarna för kraftigt när du lägger ihop dem.

Kablarna på tangentbordet är inte ihoplagda när du får ett nytt tangentbord. Följ dessa anvisningar för att lägga ihop kablarna på det nya tangentbordet på samma sätt som de är ihoplagda på det gamla tangentbordet.



OBS: Kabeln för tangentbordets bakgrundsbelysning ingår endast på ett tangentbord med bakgrundsbelysning.

- 1 Ställ tangentbordet på en plan och ren yta.



1 tangentbordskabel

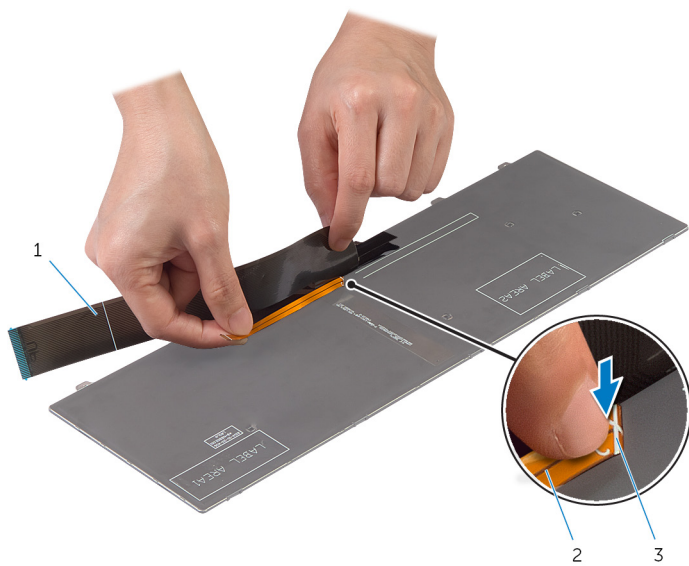
2 kabel för tangentbordets
bakgrundsbelysning

3 tangentbordet



CAUTION: Tryck inte ihop kablarna för kraftigt när du lägger ihop dem.

- 2 Lyft tangentbordskabeln och vik kabeln för tangentbordets bakgrundsbelysning försiktigt vid viklinjen.

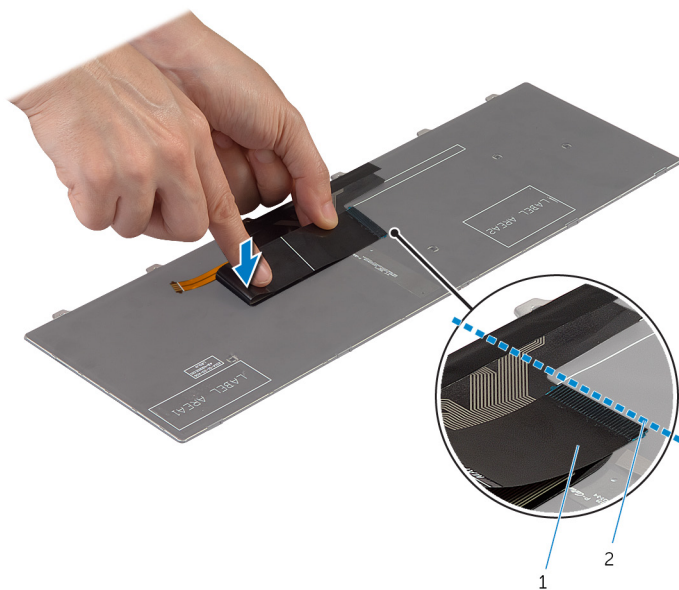


1 tangentbordskabel

2 kabel för tangentbordets
bakgrundsbelysning

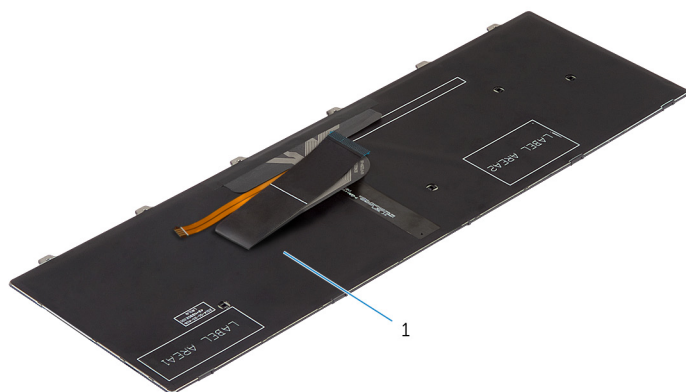
3 viklinje

- 3 Vik tangentbordskabeln försiktigt med hjälp av riktlinjen.



1 tangentbordskabel

2 riktlinje



1 tangentbordet

Nödvändiga efterhandsåtgärder

Sätt tillbaka [batteriet](#).

Ta bort handledsstödet



VARNING: Innan du utför något arbete inuti datorn ska du läsa säkerhetsanvisningarna som medföljde datorn och följa stegen i [Innan du arbetar inuti datorn](#). När du har arbetat inuti datorn följer du anvisningarna i [När du har arbetat inuti datorn](#). Mer säkerhetsinformation finns på hemsidan för regelefterlevnad på dell.com/regulatory_compliance.

Nödvändiga förhandsåtgärder

- 1 Ta bort [batteriet](#).
- 2 Ta bort [kåpan](#).
- 3 Följ anvisningarna i steg 1 till steg 3 i "Ta bort hårddisken". [Procedur](#)
- 4 Ta bort [tangentbordet](#).

Procedur

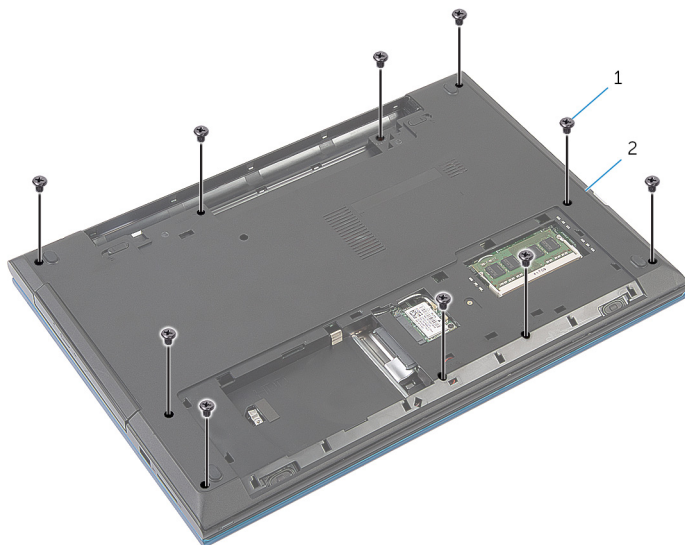
- 1 Ta bort skruvarna som fäster handledsstödet vid datorns bottenplatta.
- 2 Lyft kontaktpärrarna och koppla bort kablarna för pekplattan och strömbrytarkortets kabel från moderkortet med hjälp av dragflikarna.



- | | | | |
|---|--------------------------|---|-------------|
| 1 | strömbrytarkortets kabel | 2 | kontaktpärr |
| 3 | kabel till pekplattan | 4 | skruvar (3) |

- 3 Stäng bildskärmen och vänd på datorn.

- 4 Ta bort skruvarna som fäster handledsstödet vid datorns bottenplatta.



1 skruvar (10)

2 datorbas

- 5 Använd en plastrits och lossa försiktigt flikarna på handledsstödet från spåren i datorbasen .



1 datorbas

2 handledsstödet

- 6 Vänd datorn upp och ned och öppna bildskärmen så mycket det går.

- 7 Lyft och vinkla handledsstödet och lossa det från portarna på på moderkortet.



1 handledsstödet

- 8 Följ anvisningarna i steg 1 till steg 7 i "Ta bort strömbrytarmodulen". [Procedur](#)
- 9 Följ anvisningarna i steg 1 till steg 5 i "Ta bort pekplattan". [Procedur](#)

Sätta tillbaka handledsstödet



WARNING: Innan du utför något arbete inuti datorn ska du läsa säkerhetsanvisningarna som medföljde datorn och följa stegen i [Innan du arbetar inuti datorn](#). När du har arbetat inuti datorn följer du anvisningarna i [När du har arbetat inuti datorn](#). Mer säkerhetsinformation finns på hemsidan för regelefterlevnad på dell.com/regulatory_compliance.

Procedur

- 1 Följ anvisningarna i steg 1 till steg 4 i "Sätta tillbaka pekplattan".[Procedur](#)
- 2 Följ anvisningarna i steg 1 till steg 7 i "Sätta tillbaka strömbrytarmodulen".[Procedur](#)
- 3 Skjut in skårorna på handledsstödet i portarna på moderkortet och placera handledsstödet på datorns bottenplatta.
- 4 Tryck handledsstödet nedåt tills det snäpper på plats.
- 5 Sätt tillbaka skruvarna som fäster handledsstödet vid datorns bottenplatta.
- 6 Skjut in pekplattans kabel och kabeln till strömbrytarkortet i moderkortskontakterna och tryck ned kontaktspärrens för att fästa kablarna.
- 7 Stäng bildskärmen och vänd på datorn.
- 8 Sätt tillbaka skruvarna som fäster handledsstödet vid datorns bottenplatta.
- 9 Vänd datorn upp och ned och öppna bildskärmen så mycket det går.

Nödvändiga efterhandsåtgärder

- 1 Sätt tillbaka [tangentbordet](#).
- 2 Följ anvisningarna i steg 4 till steg 6 i "Sätta tillbaka hårddisken".[Procedur](#)
- 3 Sätt tillbaka [kåpan](#).
- 4 Sätt tillbaka [batteriet](#).

Ta bort strömbrytarmodulen



VARNING: Innan du utför något arbete inuti datorn ska du läsa säkerhetsanvisningarna som medföljde datorn och följa stegen i [Innan du arbetar inuti datorn](#). När du har arbetat inuti datorn följer du anvisningarna i [När du har arbetat inuti datorn](#). Mer säkerhetsinformation finns på hemsidan för regelefterlevnad på dell.com/regulatory_compliance.

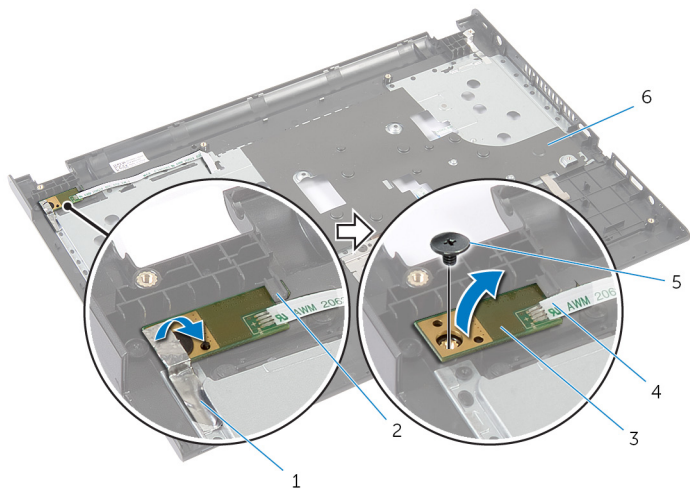
Nödvändiga förhandsåtgärder

- 1 Ta bort [batteriet](#).
- 2 Ta bort [kåpan](#).
- 3 Följ anvisningarna i steg 1 till steg 3 i "Ta bort hårddisken".[Procedur](#)
- 4 Ta bort [tangentsbordet](#).
- 5 Följ anvisningarna i steg 1 till steg 7 i "Ta bort handledsstödet".[Procedur](#)

Procedur

- 1 Ta bort strömbrytarkortets kabel från handledsstödet.
- 2 Vänd på handledsstödet och ställ det på en ren och platt yta.
- 3 Ta bort strömbrytarkortets kabel genom öppningen i handledsstödet.
- 4 Ta bort tejen som håller fast strömbrytarkortet i handledsstödet.
- 5 Ta bort skruven som säkrar strömbrytarkortet till handledsstödet.
- 6 Observera hur strömbrytarkabeln är dragen och ta bort den från handledsstödet.

- 7 Lyft upp och vinkla strömbrytarkortet och ta bort deet från under fliken på handledsstödet.



- | | | | |
|---|-------------------|---|--------------------------|
| 1 | tejp | 2 | flik |
| 3 | strömbrytarkortet | 4 | strömbrytarkortets kabel |
| 5 | skruv | 6 | handledsstödet |

Sätta tillbaka strömbrytarmodulen



VARNING: Innan du utför något arbete inuti datorn ska du läsa säkerhetsanvisningarna som medföljde datorn och följa stegen i [Innan du arbetar inuti datorn](#). När du har arbetat inuti datorn följer du anvisningarna i [När du har arbetat inuti datorn](#). Mer säkerhetsinformation finns på hemsidan för regel efterlevnad på dell.com/regulatory_compliance.

Procedur

- 1 Skjut strömbrytarkortet på plats under fliken på handledsstödet och passa in skruvhålet på strömbrytarkortet med skruvhålet på handledsstödet.
- 2 Sätt tillbaka skruven som fäster strömbrytarkortet i handledsstödet.
- 3 Sätt fast tejpen som håller fast strömbrytarkortet i handledsstödet.
- 4 Fäst kabeln till strömbrytarkortet på handledsstödet.
- 5 Skjut strömbrytarkortets kabel genom öppningen i handledsstödet.
- 6 Vänd handledsstödet upp och ned.
- 7 Fäst kabeln till strömbrytarkortet på handledsstödet.

Nödvändiga efterhandsåtgärder

- 1 Följ anvisningarna i steg 3 till steg 9 i "Sätta tillbaka handledsstödet". [Procedur](#)
- 2 Sätt tillbaka [tangentsbordet](#).
- 3 Följ anvisningarna i steg 4 till steg 6 i "Sätta tillbaka hårddisken". [Procedur](#)
- 4 Sätt tillbaka [kåpan](#).
- 5 Sätt tillbaka [batteriet](#).

Ta bort pekskivan



VARNING: Innan du utför något arbete inuti datorn ska du läsa säkerhetsanvisningarna som medföljde datorn och följa stegen i [Innan du arbetar inuti datorn](#). När du har arbetat inuti datorn följer du anvisningarna i [När du har arbetat inuti datorn](#). Mer säkerhetsinformation finns på hemsidan för regelefterlevnad på dell.com/regulatory_compliance.

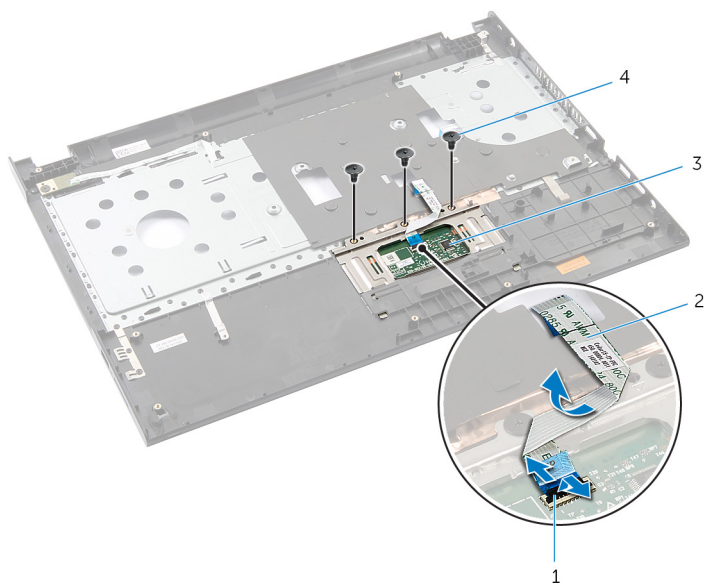
Nödvändiga förhandsåtgärder

- 1 Ta bort [batteriet](#).
- 2 Ta bort [kåpan](#).
- 3 Följ anvisningarna i steg 1 till steg 3 i "Ta bort hårddisken".[Procedur](#)
- 4 Ta bort [tangentbordet](#).
- 5 Följ anvisningarna i steg 1 till steg 7 i "Ta bort handledsstödet".[Procedur](#)

Procedur

- 1 Vänd på handledsstödet och ställ det på en ren och platt yta.
- 2 Lyft upp kontaktpärren och koppla bort kabeln för pekskivan från pekskivan.

- 3** Ta bort skruvarna som håller fast pekplattan vid handledsstödet.



1 kontaktspärr

2 kabel till pekplattan

3 pekskiva

4 skruvar (3)

- 4** Använd fingertopparna och lossa pekplattan från under handledsstödet.

5 Skjut bort pekplattan ur handledsstödet.



1 pekskiva

Sätta tillbaka pekplattan



VARNING: Innan du utför något arbete inuti datorn ska du läsa säkerhetsanvisningarna som medföljde datorn och följa stegen i [Innan du arbetar inuti datorn](#). När du har arbetat inuti datorn följer du anvisningarna i [När du har arbetat inuti datorn](#). Mer säkerhetsinformation finns på hemsidan för regelefterlevnad på dell.com/regulatory_compliance.

Procedur

- 1 För in flikarna på pekplattan i öppningarna i handledsstödet.
- 2 Sätt tillbaka skruvarna som håller fast pekplattan vid handledsstödet.
- 3 För in pekplattans kabel i kontakten på moderkortet och tryck nedåt på kontaktsparren för att fästa kabeln.
- 4 Vänd handledsstödet upp och ned.

Nödvändiga efterhandsåtgärder

- 1 Följ anvisningarna i steg 3 till steg 9 i "Sätta tillbaka handledsstödet".[Procedur](#)
- 2 Sätt tillbaka [tangentbordet](#).
- 3 Följ anvisningarna i steg 4 till steg 6 i "Sätta tillbaka hårddisken".[Procedur](#)
- 4 Sätt tillbaka [kåpan](#).
- 5 Sätt tillbaka [batteriet](#).

Ta bort batterikontaktkortet



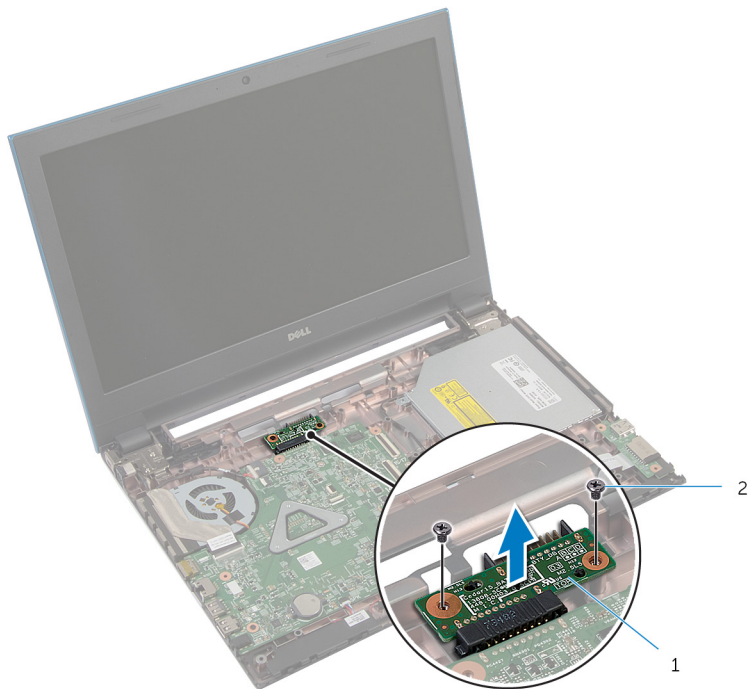
VARNING: Innan du utför något arbete inuti datorn ska du läsa säkerhetsanvisningarna som medföljde datorn och följa stegen i [Innan du arbetar inuti datorn](#). När du har arbetat inuti datorn följer du anvisningarna i [När du har arbetat inuti datorn](#). Mer säkerhetsinformation finns på hemsidan för regelefterlevnad på dell.com/regulatory_compliance.

Nödvändiga förhandsåtgärder

- 1 Ta bort [batteriet](#).
- 2 Ta bort [kåpan](#).
- 3 Följ anvisningarna i steg 1 till steg 3 i "Ta bort hårddisken".[Procedur](#)
- 4 Ta bort [tangentsbordet](#).
- 5 Följ anvisningarna i steg 1 till steg 7 i "Ta bort handledsstödet".[Procedur](#)

Procedur


- 1 Ta bort skruvarna som håller fast batterikortet i datorbasen.
- 2 Lyft batterikortet försiktigt för att koppla ur det från moderkortet.



1 batterikortet

2 skruvar (2)

Sätta tillbaka batterikontaktkortet

 **VARNING:** Innan du utför något arbete inuti datorn ska du läsa säkerhetsanvisningarna som medföljde datorn och följa stegen i [Innan du arbetar inuti datorn](#). När du har arbetat inuti datorn följer du anvisningarna i [När du har arbetat inuti datorn](#). Mer säkerhetsinformation finns på hemsidan för regel efterlevnad på dell.com/regulatory_compliance.

Procedur

- 1 Anslut batterikontaktkortet på kontakten på moderkortet.
- 2 Sätt tillbaka skruvarna som håller fast batterikortet i datorbasen.

Nödvändiga efterhandsåtgärder

- 1 Följ anvisningarna i steg 3 till steg 9 i "Sätta tillbaka handledsstödet". [Procedur](#)
- 2 Sätt tillbaka [tangentbordet](#).
- 3 Följ anvisningarna i steg 4 till steg 6 i "Sätta tillbaka hårddisken". [Procedur](#)
- 4 Sätt tillbaka [kåpan](#).
- 5 Sätt tillbaka [batteriet](#).

Ta bort I/O-kortet



VARNING: Innan du utför något arbete inuti datorn ska du läsa säkerhetsanvisningarna som medföljde datorn och följa stegen i [Innan du arbetar inuti datorn](#). När du har arbetat inuti datorn följer du anvisningarna i [När du har arbetat inuti datorn](#). Mer säkerhetsinformation finns på hemsidan för regelefterlevnad på dell.com/regulatory_compliance.

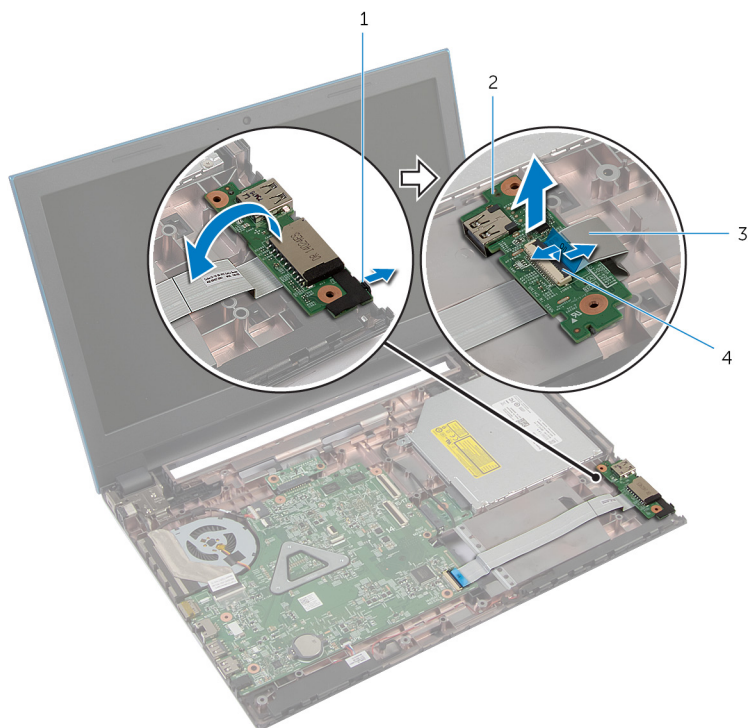
Nödvändiga förhandsåtgärder

- 1 Ta bort [batteriet](#).
- 2 Ta bort [kåpan](#).
- 3 Följ anvisningarna i steg 1 till steg 3 i "Ta bort hårddisken".[Procedur](#)
- 4 Ta bort [tangentbordet](#).
- 5 Följ anvisningarna i steg 1 till steg 7 i "Ta bort handledsstödet".[Procedur](#)

Procedur

- 1 Lossa flikarna som håller fast I/O-kortet på datorns bottenplatta och vänd på I/O-kortet.
- 2 Lyft kontaktspärren och dra i dragfliken för att koppla bort I/O-kortkabeln från I/O-kortet.

3 Lyft bort I/O-kortet från datorn.




1 flik

3 I/O-kortkabel

2 I/O-kort

4 kontaktspärr

Sätta tillbaka I/O-kortet

 **VARNING:** Innan du utför något arbete inuti datorn ska du läsa säkerhetsanvisningarna som medföljde datorn och följa stegen i [Innan du arbetar inuti datorn](#). När du har arbetat inuti datorn följer du anvisningarna i [När du har arbetat inuti datorn](#). Mer säkerhetsinformation finns på hemsidan för regelefterlevnad på dell.com/regulatory_compliance.

Procedur

- 1 För in kabeln för I/O-kortet i kontakten på I/O-kortet och tryck ned spärrhaken för att säkra kabeln.
- 2 Vänd på I/O-kortet och snäpp fast det.

Nödvändiga efterhandsåtgärder

- 1 Följ anvisningarna i steg 3 till steg 9 i "Sätta tillbaka handledsstödet". [Procedur](#)
- 2 Sätt tillbaka [tangentbordet](#).
- 3 Följ anvisningarna i steg 4 till steg 6 i "Sätta tillbaka hårddisken". [Procedur](#)
- 4 Sätt tillbaka [kåpan](#).
- 5 Sätt tillbaka [batteriet](#).

Ta bort den optiska enhetens kontaktkort



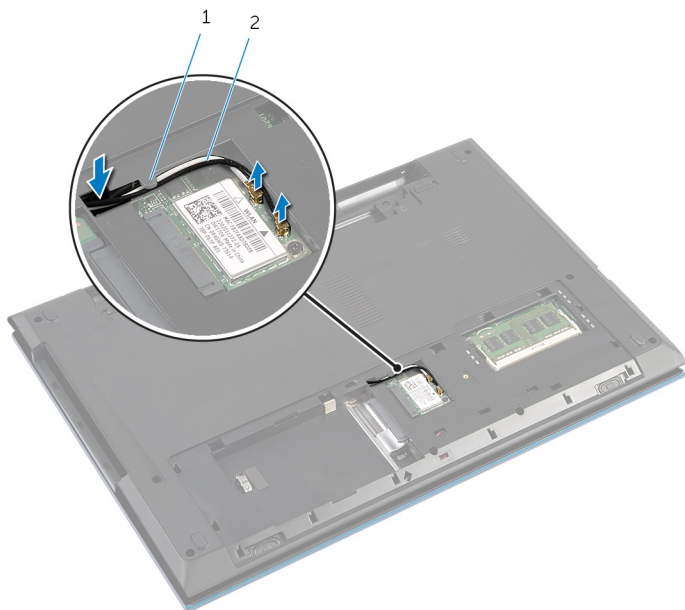
VARNING: Innan du utför något arbete inuti datorn ska du läsa säkerhetsanvisningarna som medföljde datorn och följa stegen i [Innan du arbetar inuti datorn](#). När du har arbetat inuti datorn följer du anvisningarna i [När du har arbetat inuti datorn](#). Mer säkerhetsinformation finns på hemsidan för regel efterlevnad på dell.com/regulatory_compliance.

Nödvändiga förhandsåtgärder

- 1 Ta bort [batteriet](#).
- 2 Ta bort [kåpan](#).
- 3 Följ anvisningarna i steg 1 till steg 3 i "Ta bort hårddisken". [Procedur](#)
- 4 Följ anvisningarna i steg 1 till steg 2 i "Ta bort den optiska enheten". [Procedur](#)
- 5 Ta bort [tangentsbordet](#).
- 6 Följ anvisningarna i steg 1 till steg 7 i "Ta bort handledsstödet". [Procedur](#)

Procedur

- 1 Stäng bildskärmen och vänd på datorn.
- 2 Koppla bort antennkablarna från det trådlösa kortet och ta bort kablarna från kabelhållarna på datorbasen.

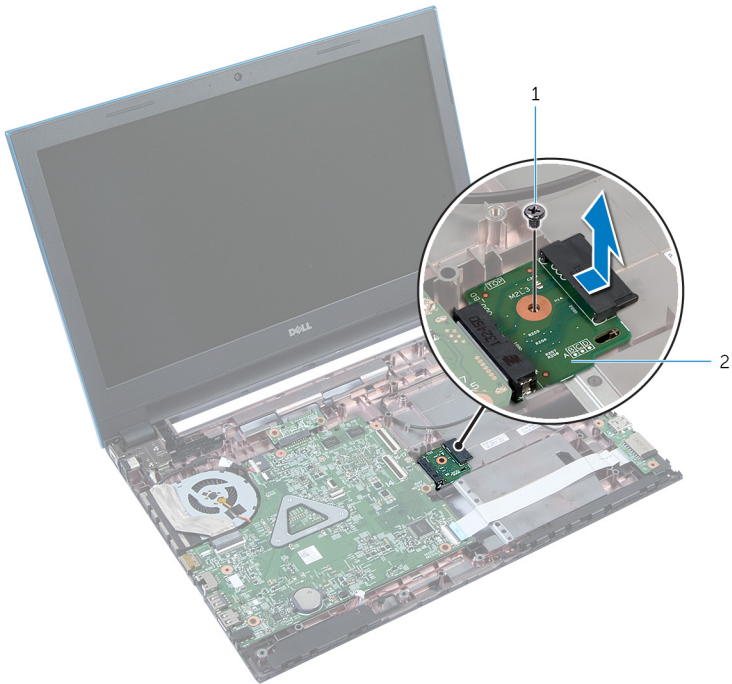


1 kabelhållare

2 antennkablar (2)

- 3 Vänd datorn upp och ned och öppna bildskärmen så mycket det går.
- 4 Ta bort antennkablarna från kortplatsen på datorbasen och ta bort kablarna från den optiska enhetens kontaktkort.
- 5 Ta bort skruven som håller fast den optiska enhetens kontaktkort på datorbasen.
- 6 Skjut den optiska enhetens kontaktkort för att koppla ur den från moderkortet.

7 Lyft ut den optiska enhetens kontaktkort ur datorbasen.



1 skruv

2 optiska enhetens
kontaktkort

Sätta tillbaka den optiska enhetens kontaktkort



VARNING: Innan du utför något arbete inuti datorn ska du läsa säkerhetsanvisningarna som medföljde datorn och följa stegen i [Innan du arbetar inuti datorn](#). När du har arbetat inuti datorn följer du anvisningarna i [När du har arbetat inuti datorn](#). Mer säkerhetsinformation finns på hemsidan för regel efterlevnad på dell.com/regulatory_compliance.

Procedur

- 1 Skjut in den optiska enhetens kontaktkort i kontakten på moderkortet.
- 2 Sätt tillbaka skruven som håller fast den optiska enhetens kontaktkort på datorbasen.
- 3 Dra antennkablarna på den optiska enhetens kontaktkort och skjut in kablarna i öppningen på datorbasen.
- 4 Stäng bildskärmen och vänd på datorn.
- 5 Dra antennkablarna genom kabelhållarna på datorbasen.
- 6 Anslut antennkablarna till det trådlösa kortet. Se "Sätta tillbaka det trådlösa kortet". [Procedur](#)

Nödvändiga efterhandsåtgärder

- 1 Följ anvisningarna i steg 3 till steg 9 i "Sätta tillbaka handledsstödet". [Procedur](#)
- 2 Sätt tillbaka [tangentsbordet](#).
- 3 Följ anvisningarna i steg 4 till steg 5 i "Sätta tillbaka den optiska enheten". [Procedur](#)
- 4 Följ anvisningarna i steg 4 till steg 6 i "Sätta tillbaka hårddisken". [Procedur](#)
- 5 Sätt tillbaka [kåpan](#).
- 6 Sätt tillbaka [batteriet](#).

Ta bort knappcellsbatteriet



WARNING: Innan du utför något arbete inuti datorn ska du läsa säkerhetsanvisningarna som medföljde datorn och följa stegen i [Innan du arbetar inuti datorn](#). När du har arbetat inuti datorn följer du anvisningarna i [När du har arbetat inuti datorn](#). Mer säkerhetsinformation finns på hemsidan för regelefterlevnad på dell.com/regulatory_compliance.



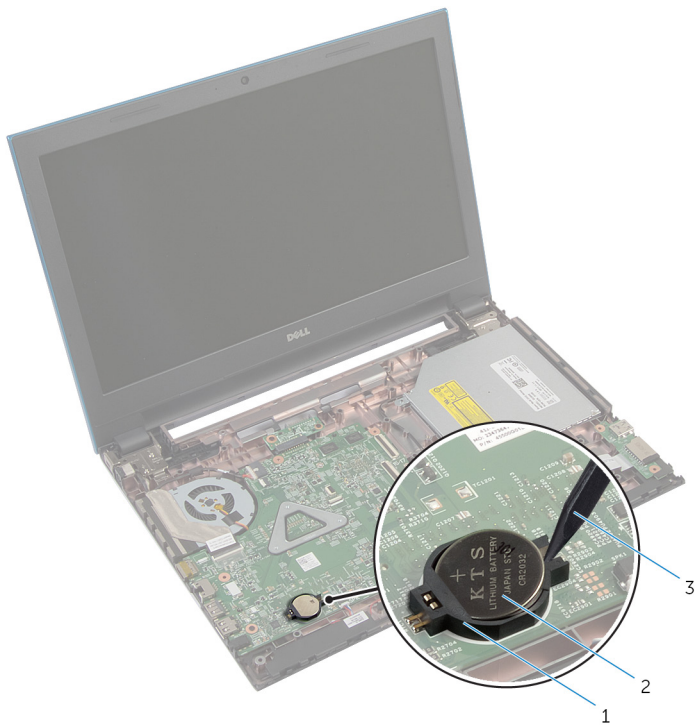
CAUTION: När knappcellsbatteriet tas bort återställs BIOS-inställningarna till standardinställningen. Det rekommenderas att du antecknar BIOS-inställningarna innan du avlägsnar knappcellsbatteriet.

Nödvändiga förhandsåtgärder

- 1 Ta bort [batteriet](#).
- 2 Ta bort [kåpan](#).
- 3 Följ anvisningarna i steg 1 till steg 3 i "Ta bort hårddisken".[Procedur](#)
- 4 Ta bort [tangentbordet](#).
- 5 Följ anvisningarna i steg 1 till steg 7 i "Ta bort handledsstödet".[Procedur](#)

Procedur

Bänd försiktigt upp knappcellsbatteriet från facket på moderkortet med hjälp av en rits i plast.



1 Batterisocket
3 plastrits

2 knappcellsbatteriet

Sätta tillbaka knappcells batteriet



VARNING: Innan du utför något arbete inuti datorn ska du läsa säkerhetsanvisningarna som medföljde datorn och följa stegen i [Innan du arbetar inuti datorn](#). När du har arbetat inuti datorn följer du anvisningarna i [När du har arbetat inuti datorn](#). Mer säkerhetsinformation finns på hemsidan för regel efterlevnad på dell.com/regulatory_compliance.

Procedur

Håll den positiva sidan vänd uppåt och tryck tillbaka knappcells batteriet i batteriplatsen på moderkortet.

Nödvändiga efterhandsåtgärder

- 1 Följ anvisningarna i steg 3 till steg 9 i "Sätta tillbaka handledsstödet". [Procedur](#)
- 2 Sätt tillbaka [tangentbordet](#).
- 3 Följ anvisningarna i steg 4 till steg 6 i "Sätta tillbaka hårddisken". [Procedur](#)
- 4 Sätt tillbaka [batteriet](#).
- 5 Sätt tillbaka [kåpan](#).

Ta bort strömadapterporten



VARNING: Innan du utför något arbete inuti datorn ska du läsa säkerhetsanvisningarna som medföljde datorn och följa stegen i [Innan du arbetar inuti datorn](#). När du har arbetat inuti datorn följer du anvisningarna i [När du har arbetat inuti datorn](#). Mer säkerhetsinformation finns på hemsidan för regelefterlevnad på dell.com/regulatory_compliance.

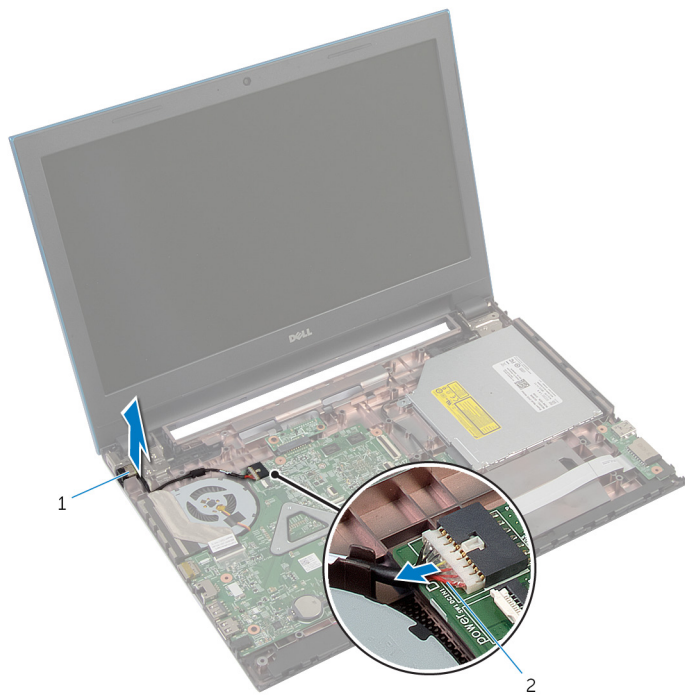
Nödvändiga förhandsåtgärder

- 1 Ta bort [batteriet](#).
- 2 Ta bort [kåpan](#).
- 3 Följ anvisningarna i steg 1 till steg 3 i "Ta bort hårddisken".[Procedur](#)
- 4 Ta bort [tangentsbordet](#).
- 5 Följ anvisningarna i steg 1 till steg 7 i "Ta bort handledsstödet".[Procedur](#)

Procedur

- 1 Koppla bort kabeln för nätadapterporten från moderkortet.
- 2 Ta bort kabeln för nätadapterporten från kabelhållarna på datorbasen.

3 Lyft av nätadapterporten och kabeln från datorns bas.



1 nätadapterport

2 kabel för nätadapterport

Sätta tillbaka strömadapterporten



VARNING: Innan du utför något arbete inuti datorn ska du läsa säkerhetsanvisningarna som medföljde datorn och följa stegen i [Innan du arbetar inuti datorn](#). När du har arbetat inuti datorn följer du anvisningarna i [När du har arbetat inuti datorn](#). Mer säkerhetsinformation finns på hemsidan för regelefterlevnad på dell.com/regulatory_compliance.

Procedur

- 1 Skjut in nätadapterporten i öppningen på datorns bottenplatta.
- 2 Dra strömförsörjningsportens kabel genom kabelhållarna på datorbasen.
- 3 Anslut kabeln för nätadapterporten till moderkortet.

Nödvändiga efterhandsåtgärder

- 1 Följ anvisningarna i steg 3 till steg 9 i "Sätta tillbaka handledsstödet". [Procedur](#)
- 2 Sätt tillbaka [tangentbordet](#).
- 3 Följ anvisningarna i steg 4 till steg 6 i "Sätta tillbaka hårddisken". [Procedur](#)
- 4 Sätt tillbaka [kåpan](#).
- 5 Sätt tillbaka [batteriet](#).

Ta bort högtalarna



VARNING: Innan du utför något arbete inuti datorn ska du läsa säkerhetsanvisningarna som medföljde datorn och följa stegen i [Innan du arbetar inuti datorn](#). När du har arbetat inuti datorn följer du anvisningarna i [När du har arbetat inuti datorn](#). Mer säkerhetsinformation finns på hemsidan för regelefterlevnad på dell.com/regulatory_compliance.

Nödvändiga förhandsåtgärder

- 1 Ta bort [batteriet](#).
- 2 Ta bort [kåpan](#).
- 3 Följ anvisningarna i steg 1 till steg 3 i "Ta bort [hårddisken](#)".
- 4 Ta bort [tangentsbordet](#).
- 5 Följ anvisningarna i steg 1 till steg 7 i "Ta bort [handledsstödet](#)".
- 6 Ta bort [I/O-kortet](#).

Procedur

- 1 Koppla bort högtalarkabeln från moderkortet.
- 2 Notera hur högtalarkabeln sitter och ta bort kabeln från kabelhållarna på datorbasen.

- 3 Lyft bort högtalarna, tillsammans med högtalarkabeln, från datorbasen.



1 högtalarkabel

2 högtalare (2)

Sätta tillbaka högtalarna



VARNING: Innan du utför något arbete inuti datorn ska du läsa säkerhetsanvisningarna som medföljde datorn och följa stegen i [Innan du arbetar inuti datorn](#). När du har arbetat inuti datorn följer du anvisningarna i [När du har arbetat inuti datorn](#). Mer säkerhetsinformation finns på hemsidan för regelefterlevnad på dell.com/regulatory_compliance.

Procedur

- 1 Rikta in högtalarna med användning av inriktningsstolparna på datorbasen och snäpp fast högtalarna.
- 2 Dra högtalarkabeln genom kabelhållarna på datorbasen.
- 3 Anslut högtalarkabeln till moderkortet.

Nödvändiga efterhandsåtgärder

- 1 Sätt tillbaka [I/O-kortet](#).
- 2 Följ anvisningarna i steg 3 till steg 9 i "Sätta tillbaka [handledsstödet](#)".
- 3 Sätt tillbaka [tangentbordet](#).
- 4 Följ anvisningarna i steg 4 till steg 6 i "Sätta tillbaka [hårddisken](#)".
- 5 Sätt tillbaka [kåpan](#).
- 6 Sätt tillbaka [batteriet](#).

Ta bort moderkortet



VARNING: Innan du utför något arbete inuti datorn ska du läsa säkerhetsanvisningarna som medföljde datorn och följa stegen i [Innan du arbetar inuti datorn](#). När du har arbetat inuti datorn följer du anvisningarna i [När du har arbetat inuti datorn](#). Mer säkerhetsinformation finns på hemsidan för regelefterlevnad på dell.com/regulatory_compliance.



OBS: Datorns servicenummer lagras i moderkortet. Du måste ange servicenumret i systeminställningen när du har satt tillbaka moderkortet.



OBS: När du byter ut moderkortet förlorar du alla ändringar du gjort till BIOS med systeminstallationsprogrammet. Du måste utföra önskade ändringar igen när du har satt tillbaka moderkortet.



OBS: Anteckna kontakternas platser innan du lossar kablarna från moderkortet så att du kan ansluta dem rätt igen när du har satt tillbaka moderkortet.

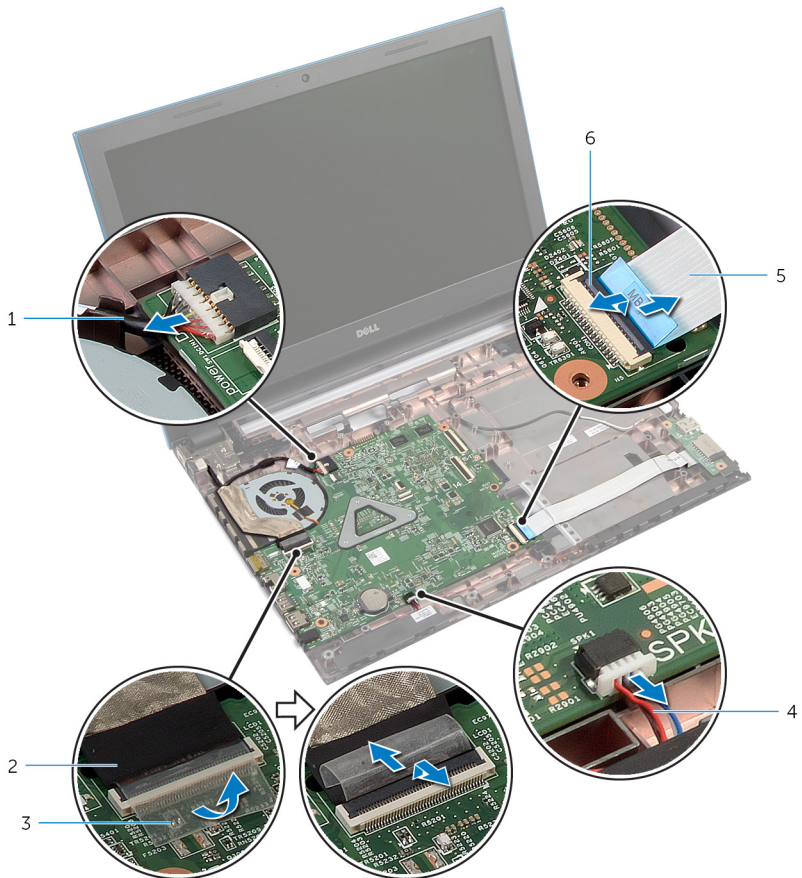
Nödvändiga förhandsåtgärder

- 1 Ta bort [batteriet](#).
- 2 Ta bort [kåpan](#).
- 3 Ta bort [minnesmodulen](#).
- 4 Följ anvisningarna i steg 1 till steg 3 i "Ta bort [hårddisken](#)".
- 5 Följ anvisningarna i steg 1 till steg 2 i "Ta bort den [optiska enheten](#)".
- 6 Ta bort [kortet för trådlös teknik](#).
- 7 Ta bort [tangentbordet](#).
- 8 Följ anvisningarna i steg 1 till steg 7 i "Ta bort [handledsstödet](#)".
- 9 Ta bort [batterikontaktkortet](#).
- 10 Ta bort den [optiska enhetens kontaktkort](#).

Procedur

- 1 Ta bort tejpens som håller fast bildskärmskabeln på moderkortet.
- 2 Lyft kontaktspärren och koppla bort bildskärmskabeln och kabeln från I/O-kortet från moderkortet.

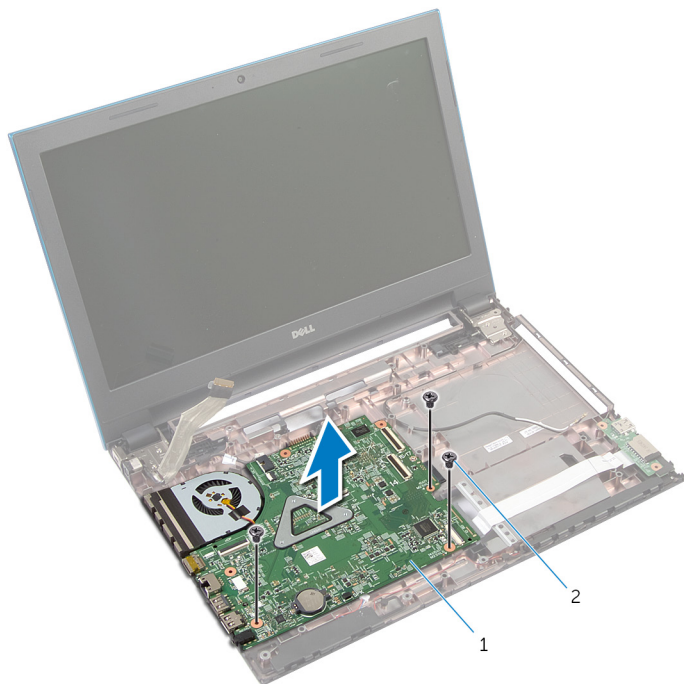
- 3** Koppla bort kabeln till nätadapterporten och högtalarkabeln från moderkortet.



- | | | | |
|---|--------------------------|---|-----------------|
| 1 | kabel för nätadapterport | 2 | bildskärmskabel |
| 3 | tejp | 4 | högtalarkabel |
| 5 | I/O-kortkabel | 6 | kontaktspärr |

- 4** Ta bort skruvarna som håller fast moderkortet på datorns bottenplatta.

5 Lyft ut moderkortet ur datorbasen.





1 moderkort

2 skruvar (3)

6 Följ anvisningarna i steg 1 till steg 4 i "Ta bort kylflänsen". [Procedur](#)

Sätta tillbaka moderkortet

 **WARNING:** Innan du utför något arbete inuti datorn ska du läsa säkerhetsanvisningarna som medföljde datorn och följa stegen i [Innan du arbetar inuti datorn](#). När du har arbetat inuti datorn följer du anvisningarna i [När du har arbetat inuti datorn](#). Mer säkerhetsinformation finns på hemsidan för regelefterlevnad på dell.com/regulatory_compliance.

 **OBS:** Datorns servicenummer lagras i moderkortet. Du måste ange servicenumret i systeminställningen när du har satt tillbaka moderkortet.

Procedur

- 1 Följ anvisningarna i steg 1 till steg 4 i "Sätta tillbaka kylflänsen". [Procedur](#)
- 2 Passa in skruvhålen på moderkortet mot skruvhålen på datorns bas.

 **CAUTION:** Se till att det inte finns några kablar under moderkortet.

- 3 Sätt tillbaka skruvarna som håller fast moderkortet i datorbasen.
- 4 Anslut kabeln till nätadapterporten och högtalarkabeln på moderkortet.
- 5 Skjut in bildskärmskabeln och kabeln för I/O-kortet i moderkortskontakterna och tryck ned kontaktspärren för att fästa kablarna.
- 6 Sätt dit tejen som håller fast bildskärmskabeln på moderkortet.

Nödvändiga efterhandsåtgärder

- 1 Sätta tillbaka [optiska enhetens kontaktkort](#).
- 2 Sätta tillbaka [batterikontaktkortet](#).
- 3 Följ anvisningarna i steg 3 till steg 9 i "Sätta tillbaka [handledsstödet](#)".
- 4 Sätt tillbaka [tangentbordet](#).
- 5 Sätt tillbaka [det trådlösa kortet](#).
- 6 Följ anvisningarna i steg 4 till steg 5 i "Sätta tillbaka den [optiska enheten](#)".
- 7 Följ anvisningarna i steg 4 till steg 6 i "Sätta tillbaka [hårddisken](#)".
- 8 Sätt tillbaka [minnesmodulen](#).
- 9 Sätt tillbaka [kåpan](#).
- 10 Sätt tillbaka [batteriet](#).

Ta bort kylflänsmonteringen



WARNING: Innan du utför något arbete inuti datorn ska du läsa säkerhetsanvisningarna som medföljde datorn och följa stegen i [Innan du arbetar inuti datorn](#). När du har arbetat inuti datorn följer du anvisningarna i [När du har arbetat inuti datorn](#). Mer säkerhetsinformation finns på hemsidan för regelefterlevnad på dell.com/regulatory_compliance.



WARNING: Kylflänsen kan bli varm vid normal drift. Låt kylflänsen svalna innan du rör vid den.



CAUTION: För att kylningen av processorn ska fungera optimalt bör du inte vidröra värmeöverföringsytorna på processorns kylfläns. Oljorna på huden kan försämra värmeöverföringsegenskaperna hos det termiska fett.

Nödvändiga förhandsåtgärder

- 1 Ta bort [batteriet](#).
- 2 Ta bort [kåpan](#).
- 3 Följ anvisningarna i steg 1 till steg 3 i "Ta bort [hårddisken](#)".
- 4 Följ anvisningarna i steg 1 till steg 2 i "Ta bort den [optiska enheten](#)".
- 5 Ta bort [kortet för trådlös teknik](#).
- 6 Ta bort [tangentbordet](#).
- 7 Följ anvisningarna i steg 1 till steg 7 i "Ta bort [handledsstödet](#)".
- 8 Ta bort [batterikontaktkortet](#).
- 9 Ta bort den [optiska enhetens kontaktkort](#).
- 10 Följ anvisningarna i steg 1 till steg 5 i "Ta bort [moderkortet](#)".

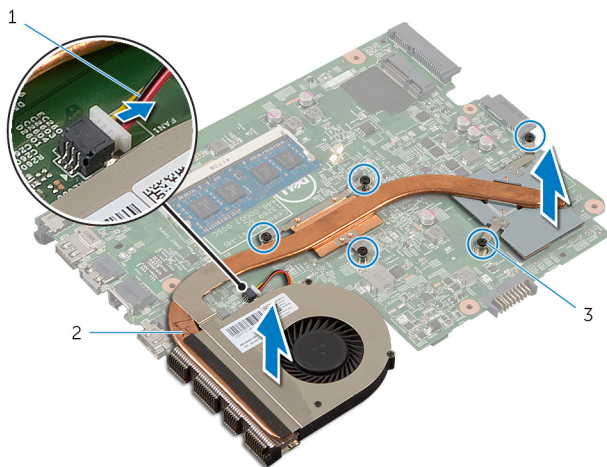
Procedur



OBS: Kylflänsen kan se annorlunda ut på din dator beroende på konfigurationen du beställde.

- 1 Vänd moderkortet upp och ned och placera det på en plan och ren yta.
- 2 I rätt ordning (anges på kylflänsen) lossar du på fästskruvarna som håller fast kylflänsen i moderkortet.
- 3 Koppla bort flätkabeln från moderkortet.

4 Lyft bort kylflänsmonteringen från moderkortet.





1 fläktkabel

2 kylflänsmonteringen

3 fästskruvar (5)

Sätta tillbaka kylflänsmonteringen

 **WARNING:** Innan du utför något arbete inuti datorn ska du läsa säkerhetsanvisningarna som medföljde datorn och följa stegen i [Innan du arbetar inuti datorn](#). När du har arbetat inuti datorn följer du anvisningarna i [När du har arbetat inuti datorn](#). Mer säkerhetsinformation finns på hemsidan för regel efterlevnad på dell.com/regulatory_compliance.

 **CAUTION:** Felaktig inriktning av kylflänsen kan orsaka skada på moderkortet och processorn.

Procedur

- 1 Passa in skruvhålen i kylflänsen med skruvhålen i moderkortet.
- 2 I rätt ordning (anges på kylflänsen) drar du åt fästskruvarna som håller fast kylflänsen i moderkortet.
- 3 Anslut fläktkabeln till moderkortet.
- 4 Vänd på moderkortet.

Nödvändiga efterhandsåtgärder

- 1 Följ anvisningarna i steg 2 till steg 6 i "Sätta tillbaka [moderkortet](#)".
- 2 Sätta tillbaka [batterikontaktkortet](#).
- 3 Sätta tillbaka [optiska enhetens kontaktkort](#).
- 4 Följ anvisningarna i steg 3 till steg 9 i "Sätta tillbaka [handledsstödet](#)".
- 5 Sätt tillbaka [tangentsbordet](#).
- 6 Sätt tillbaka det [trådlösa kortet](#).
- 7 Följ anvisningarna i steg 4 till steg 5 i "Sätta tillbaka den [optiska enheten](#)".
- 8 Följ anvisningarna i steg 4 till steg 6 i "Sätta tillbaka [hårddisken](#)".
- 9 Sätt tillbaka [kåpan](#).
- 10 Sätt tillbaka [batteriet](#).

Ta bort bildskärmsmonteringen



VARNING: Innan du utför något arbete inuti datorn ska du läsa säkerhetsanvisningarna som medföljde datorn och följa stegen i [Innan du arbetar inuti datorn](#). När du har arbetat inuti datorn följer du anvisningarna i [När du har arbetat inuti datorn](#). Mer säkerhetsinformation finns på hemsidan för regelefterlevnad på dell.com/regulatory_compliance.

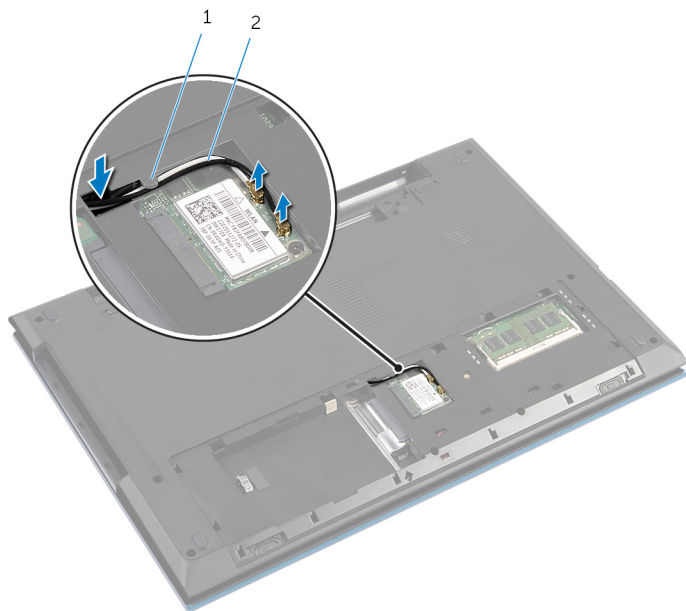
Nödvändiga förhandsåtgärder

- 1 Ta bort [batteriet](#).
- 2 Ta bort [kåpan](#).
- 3 Följ anvisningarna i steg 1 till steg 3 i "Ta bort [hårddisken](#)".
- 4 Följ anvisningarna i steg 1 till steg 2 i "Ta bort den [optiska enheten](#)".
- 5 Ta bort [tangentsbordet](#).
- 6 Följ anvisningarna i steg 1 till steg 7 i "Ta bort [handledsstödet](#)".
- 7 Ta bort [nätadapterporten](#).

Procedur

- 1 Stäng bildskärmen och vänd på datorn.
- 2 Koppla bort antennkablarna från kortet för trådlös teknik.

- 3** Ta bort antennkablarna från kabelhållaren på datorbasen.



1 kabelhållare

2 antennkablar (2)

- 4** Vänd datorn upp och ned och öppna bildskärmen så mycket det går.
5 Ta bort antennkablarna från öppningen på datorbasen.
6 Ta bort tejen som håller fast bildskärmskabeln på moderkortet.

- 7 Lyft kontaktpärren och koppla bort kabeln för bildskärmen från moderkortet.



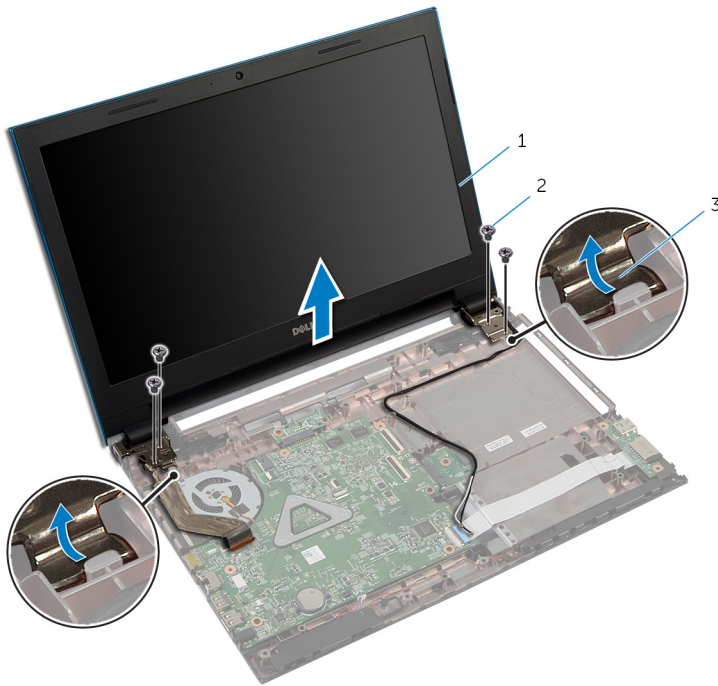
1 bildskärmskabel

2 tejp

3 kontaktpärr


- 8 Ta bort skruvarna som håller fast bildskärmsgångjärnen i datorbasen.
- 9 Notera hur antennkabeln sitter och ta bort kabeln från kabelhållarna på datorbasen.

- 10** Frigör bildskärmsgångjärnen från flikarna på datorbasen och lyft av bildskärmsenheten från datorbasen.



- | | | | |
|---|------------------------|---|-------------|
| 1 | bildskärsmonteringen | 2 | skruvar (4) |
| 3 | bildskärmsgångjärn (2) | | |

Sätta tillbaka bildskärmsenheten

 **VARNING:** Innan du utför något arbete inuti datorn ska du läsa säkerhetsanvisningarna som medföljde datorn och följa stegen i [Innan du arbetar inuti datorn](#). När du har arbetat inuti datorn följer du anvisningarna i [När du har arbetat inuti datorn](#). Mer säkerhetsinformation finns på hemsidan för regel efterlevnad på dell.com/regulatory_compliance.

Procedur

- 1 Skjut bildskärmsgångjärnen under fliken på datorbasen och rikta in skruvhålen med bildskärmsgångjärnen på datorbasen.
- 2 Sätt tillbaka skruvarna som håller fast bildskärmsgångjärnen i datorbasen.
- 3 Dra antennkablarna genom kabelhållarna på datorbasen.
- 4 Anslut bildskärmskabeln till moderkortet.
- 5 Sätt dit tejp som håller fast bildskärmskabeln på moderkortet.
- 6 Skjut antennkablarna genom öppningen på datorbasen.
- 7 Stäng bildskärmen och vänd på datorn.
- 8 Dra antennkablarna genom kabelhållarna på datorbasen.
- 9 Anslut antennkablarna till det trådlösa kortet. Se "Sätta tillbaka det trådlösa kortet." [Procedur](#)
- 10 Vänd datorn upp och ned och öppna bildskärmen så mycket det går.

Nödvändiga efterhandsåtgärder

- 1 Sätt tillbaka [nätadapterporten](#).
- 2 Följ anvisningarna i steg 3 till steg 9 i "Sätta tillbaka [handledsstödet](#)".
- 3 Sätt tillbaka [tangentsbordet](#).
- 4 Följ anvisningarna i steg 4 till steg 5 i "Sätta tillbaka den [optiska enheten](#)".
- 5 Följ anvisningarna i steg 4 till steg 6 i "Sätta tillbaka [hårddisken](#)".
- 6 Sätt tillbaka [kåpan](#).
- 7 Sätt tillbaka [batteriet](#).

Ta bort bildskärmsramen



VARNING: Innan du utför något arbete inuti datorn ska du läsa säkerhetsanvisningarna som medföljde datorn och följa stegen i [Innan du arbetar inuti datorn](#). När du har arbetat inuti datorn följer du anvisningarna i [När du har arbetat inuti datorn](#). Mer säkerhetsinformation finns på hemsidan för regelefterlevnad på dell.com/regulatory_compliance.

Nödvändiga förhandsåtgärder

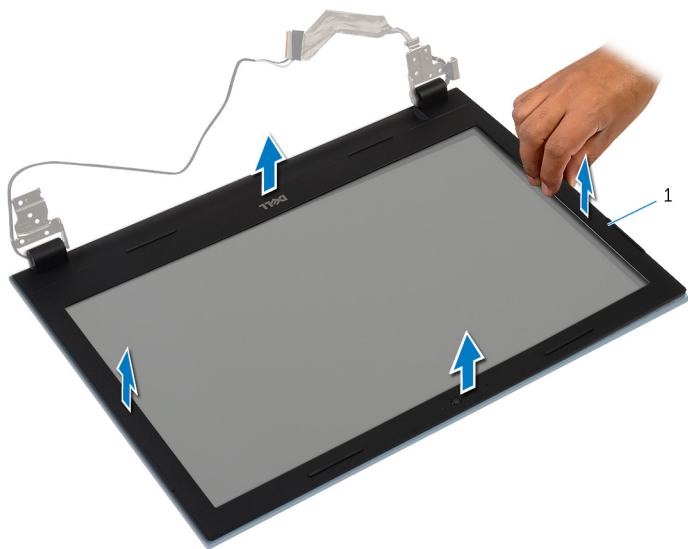


OBS: Dessa anvisningar gäller endast bärbara datorer utan pekskärm.

- 1 Ta bort [kåpan](#).
- 2 Ta bort [batteriet](#).
- 3 Följ anvisningarna i steg 1 till steg 3 i "Ta bort [hårddisken](#)".
- 4 Följ anvisningarna i steg 1 till steg 2 i "Ta bort den [optiska enheten](#)".
- 5 Ta bort [tangentbordet](#).
- 6 Följ anvisningarna i steg 1 till steg 7 i "Ta bort [handledsstödet](#)".
- 7 Ta bort [nätadapterporten](#).
- 8 Ta bort [bildskärmsmonteringen](#).


Procedur

Använd fingertopparna för att försiktigt lossa den inre kanten på bildskärmsramen och lyfta av bildskärmsramen från bildskärmsmonteringen.




1 bildskärmsramen

Sätta tillbaka bildskärmsramen

 **WARNING:** Innan du utför något arbete inuti datorn ska du läsa säkerhetsanvisningarna som medföljde datorn och följa stegen i [Innan du arbetar inuti datorn](#). När du har arbetat inuti datorn följer du anvisningarna i [När du har arbetat inuti datorn](#). Mer säkerhetsinformation finns på hemsidan för regelefterlevnad på dell.com/regulatory_compliance.

Procedur

 **OBS:** Dessa anvisningar gäller endast bärbara datorer utan pekskärm.

Passa in bildskärmsramen med bildskärmens bakre kåpa och snäpp försiktigt bildskärmsramen på plats.

Nödvändiga efterhandsåtgärder

- 1 Sätt tillbaka [bildskärmsmonteringen](#).
- 2 Sätt tillbaka [nätadapterporten](#).
- 3 Följ anvisningarna i steg 3 till steg 9 i "Sätta tillbaka [handledsstödet](#)".
- 4 Sätt tillbaka [tangentbordet](#).
- 5 Följ anvisningarna i steg 4 till steg 5 i "Sätta tillbaka den [optiska enheten](#)".
- 6 Följ anvisningarna i steg 4 till steg 6 i "Sätta tillbaka [hårddisken](#)".
- 7 Sätt tillbaka [kåpan](#).
- 8 Sätt tillbaka [batteriet](#).

Ta bort bildskärmspanelen



VARNING: Innan du utför något arbete inuti datorn ska du läsa säkerhetsanvisningarna som medföljde datorn och följa stegen i [Innan du arbetar inuti datorn](#). När du har arbetat inuti datorn följer du anvisningarna i [När du har arbetat inuti datorn](#). Mer säkerhetsinformation finns på hemsidan för regelefterlevnad på dell.com/regulatory_compliance.

Nödvändiga förhandsåtgärder

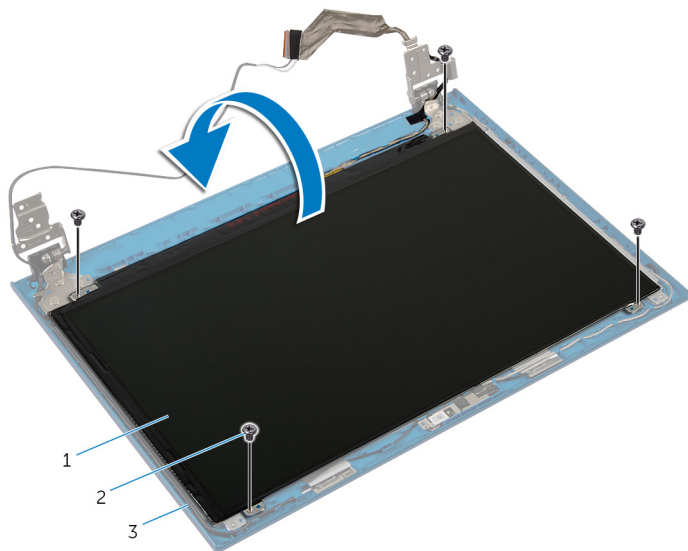


OBS: Dessa anvisningar gäller endast bärbara datorer utan pekskärm.

- 1 Ta bort [batteriet](#).
- 2 Ta bort [kåpan](#).
- 3 Följ anvisningarna i steg 1 till steg 3 i "Ta [bort hårddisken](#)".
- 4 Följ anvisningarna i steg 1 till steg 2 i "Ta bort den [optiska enheten](#)".
- 5 Ta bort [tangentbordet](#).
- 6 Följ anvisningarna i steg 1 till steg 7 i "Ta bort [handledsstödet](#)".
- 7 Ta bort [nätadapterporten](#).
- 8 Ta bort [bildskärmsmonteringen](#).
- 9 Ta bort [bildskärmsramen](#).

Procedur

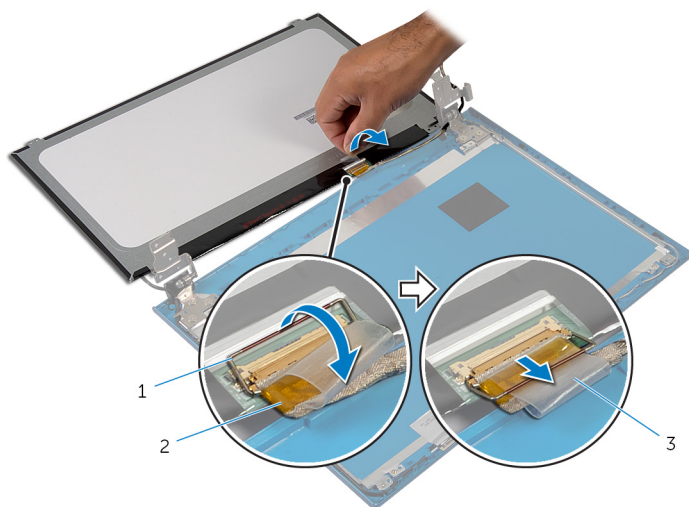
- 1 Ta bort skruvarna som håller fast bildskärmspanelen i bildskärmens bakre kåpa.
- 2 Lyft och vänd på bildskärmspanelen och ställ den på en plan och ren yta.



- | | |
|---------------------------|---------------|
| 1 bildskärmspanelen | 2 skruvar (4) |
| 3 bildskärmens bakre kåpa | |

- 3 Ta bort tejpens som håller fast bildskärmskabeln i bildskärmspanelen.

- 4 Lyft upp kontaktpärren och koppla bort bildskärmskabeln från bildskärmspanelen.




1 kontaktpärr


2 bildskärmskabel

3 tejp

Sätta tillbaka bildskärmspanelen

 **WARNING:** Innan du utför något arbete inuti datorn ska du läsa säkerhetsanvisningarna som medföljde datorn och följa stegen i [Innan du arbetar inuti datorn](#). När du har arbetat inuti datorn följer du anvisningarna i [När du har arbetat inuti datorn](#). Mer säkerhetsinformation finns på hemsidan för regelefterlevnad på dell.com/regulatory_compliance.

Procedur

 **OBS:** Dessa anvisningar gäller endast bärbara datorer utan pekskärm.

- 1 Anslut bildskärmskabeln i bildskärmspanelen och tryck ned kontaktpärren för att säkra kabeln.
- 2 Sätt fast tejpen på bildskärmskabeln.
- 3 Placera försiktigt bildskärmspanelen på bildskärmens bakre kåpa.
- 4 Passa in skruvhålen i bildskärmspanelen med skruvhålen i bildskärmens bakre kåpa.
- 5 Sätt tillbaka skruvarna som håller fast bildskärmspanelen i bildskärmens bakre kåpa.

Nödvändiga efterhandsåtgärder

- 1 Sätt tillbaka [bildskärmsramen](#).
- 2 Sätt tillbaka [bildskärmsmonteringen](#).
- 3 Sätt tillbaka [nätadapterporten](#).
- 4 Följ anvisningarna i steg 3 till steg 9 i "Sätta tillbaka [handledsstödet](#)".
- 5 Sätt tillbaka [tangentbordet](#).
- 6 Följ anvisningarna i steg 4 till steg 5 i "Sätta tillbaka den [optiska enheten](#)".
- 7 Följ anvisningarna i steg 4 till steg 6 i "Sätta tillbaka [hårddisken](#)".
- 8 Sätt tillbaka [kåpan](#).
- 9 Sätt tillbaka [batteriet](#).

Ta bort bildskärmsgångjärnen



VARNING: Innan du utför något arbete inuti datorn ska du läsa säkerhetsanvisningarna som medföljde datorn och följa stegen i [Innan du arbetar inuti datorn](#). När du har arbetat inuti datorn följer du anvisningarna i [När du har arbetat inuti datorn](#). Mer säkerhetsinformation finns på hemsidan för regelefterlevnad på dell.com/regulatory_compliance.

Nödvändiga förhandsåtgärder

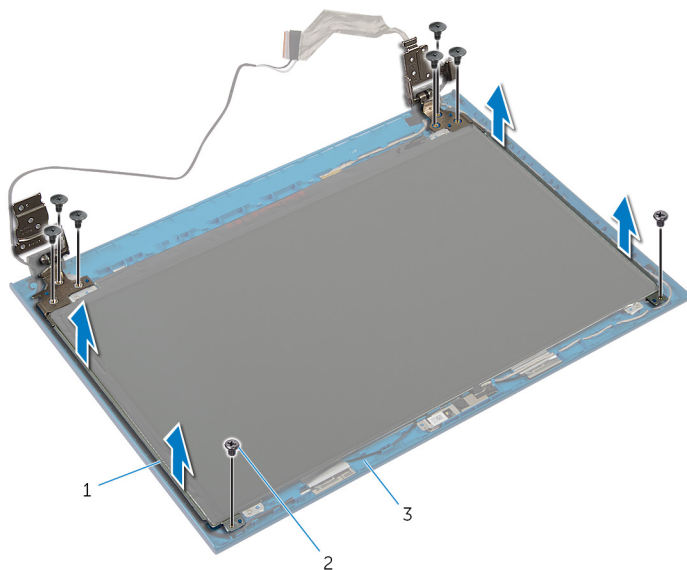


OBS: Dessa anvisningar gäller endast bärbara datorer utan pekskärm.

- 1 Ta bort [batteriet](#).
- 2 Ta bort [kåpan](#).
- 3 Följ anvisningarna i steg 1 till steg 3 i "Ta bort [hårddisken](#)".
- 4 Följ anvisningarna i steg 1 till steg 2 i "Ta bort den [optiska enheten](#)".
- 5 Ta bort [tangentbordet](#).
- 6 Följ anvisningarna i steg 1 till steg 7 i "Ta bort [handledsstödet](#)".
- 7 Ta bort [nätadapterporten](#).
- 8 Ta bort [bildskärmsmonteringen](#).
- 9 Ta bort [bildskärmsramen](#).


Procedur

- 1 Ta bort skruvarna som håller fast bildskärmsgångjärnen i bildskärmens bakre kåpa.
- 2 Lyft bort bildskärmsgångjärnen från bildskärmens bakre kåpa.




- | | |
|---------------------------|---------------|
| 1 bildskärmsgångjärn (2) | 2 skruvar (8) |
| 3 bildskärmens bakre kåpa | |

Sätta tillbaka bildskärmsgångjärnen.

 **VARNING:** Innan du utför något arbete inuti datorn ska du läsa säkerhetsanvisningarna som medföljde datorn och följa stegen i [Innan du arbetar inuti datorn](#). När du har arbetat inuti datorn följer du anvisningarna i [När du har arbetat inuti datorn](#). Mer säkerhetsinformation finns på hemsidan för regel efterlevnad på dell.com/regulatory_compliance.

Procedur

 **OBS:** Dessa anvisningar gäller endast bärbara datorer utan pekskärm.

- 1 Rikta in skruvhålen i bildskärmsgångjärnen med skruvhålen i bildskärmens bakre kåpa.
- 2 Sätt tillbaka skruvarna som håller fast bildskärmsgångjärnen i bildskärmens bakre kåpa.

Nödvändiga efterhandsåtgärder

- 1 Sätt tillbaka [bildskärmsramen](#).
- 2 Sätt tillbaka [bildskärmsmonteringen](#).
- 3 Sätt tillbaka [nätadapterporten](#).
- 4 Följ anvisningarna i steg 3 till steg 9 i "Sätta tillbaka [handledsstödet](#)".
- 5 Sätt tillbaka [tangentsbordet](#).
- 6 Följ anvisningarna i steg 4 till steg 5 i "Sätta tillbaka den [optiska enheten](#)".
- 7 Följ anvisningarna i steg 4 till steg 6 i "Sätta tillbaka [hårddisken](#)".
- 8 Sätt tillbaka [kåpan](#).
- 9 Sätt tillbaka [batteriet](#).

Ta bort kameran



VARNING: Innan du utför något arbete inuti datorn ska du läsa säkerhetsanvisningarna som medföljde datorn och följa stegen i [Innan du arbetar inuti datorn](#). När du har arbetat inuti datorn följer du anvisningarna i [När du har arbetat inuti datorn](#). Mer säkerhetsinformation finns på hemsidan för regelefterlevnad på dell.com/regulatory_compliance.

Nödvändiga förhandsåtgärder



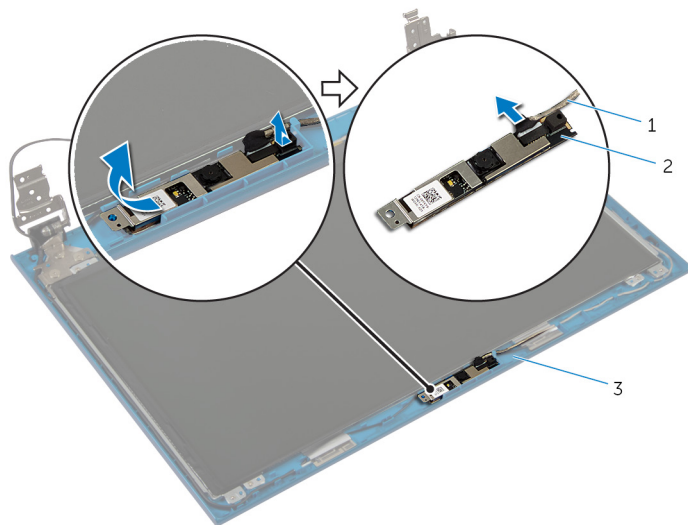
OBS: Dessa anvisningar gäller endast bärbara datorer utan pekskärm.

- 1 Ta bort [batteriet](#).
- 2 Ta bort [kåpan](#).
- 3 Följ anvisningarna i steg 1 till steg 3 i "Ta bort [hårddisken](#)".
- 4 Följ anvisningarna i steg 1 till steg 2 i "Ta bort den [optiska enheten](#)".
- 5 Ta bort [tangentsbordet](#).
- 6 Följ anvisningarna i steg 1 till steg 3 i "Ta bort [handledsstödet](#)".
- 7 Ta bort [nätadapterporten](#).
- 8 Ta bort [bildskärmsmonteringen](#).
- 9 Ta bort [bildskärmsramen](#).

Procedur

- 1 Lyft försiktigt bort kameramodulen från bildskärmens bakre kåpa.
- 2 Lyft upp och vinkla kameramodulen och ta bort den från under fliken på bildskärmens bakre kåpa.

3 Koppla bort kamerakabeln från kameramodulen.




1 kamerakabel


2 kameramodul

3 bildskärmens bakre kåpa

Sätta tillbaka kameran

 **VARNING:** Innan du utför något arbete inuti datorn ska du läsa säkerhetsanvisningarna som medföljde datorn och följa stegen i [Innan du arbetar inuti datorn](#). När du har arbetat inuti datorn följer du anvisningarna i [När du har arbetat inuti datorn](#). Mer säkerhetsinformation finns på hemsidan för regelefterlevnad på dell.com/regulatory_compliance.

Procedur

 **OBS:** Dessa anvisningar gäller endast bärbara datorer utan pekskärm.


- 1 Anslut kamerakabeln till kameramodulen.
- 2 Skjut in kameran under fliken på bildskärmens bakre kåpa och fäst kameramodulen på bildskärmens bakre kåpa.

Nödvändiga efterhandsåtgärder

- 1 Sätt tillbaka [bildskärmsramen](#).
- 2 Sätt tillbaka [bildskärmsmonteringen](#).
- 3 Sätt tillbaka [nätadapterporten](#).
- 4 Följ anvisningarna i steg 3 till steg 9 i "Sätta tillbaka [handledsstödet](#)".
- 5 Sätt tillbaka [tangentbordet](#).
- 6 Följ anvisningarna i steg 4 till steg 5 i "Sätta tillbaka den [optiska enheten](#)".
- 7 Följ anvisningarna i steg 4 till steg 6 i "Sätta tillbaka [hårddisken](#)".
- 8 Sätt tillbaka [kåpan](#).
- 9 Sätt tillbaka [batteriet](#).

Uppdatera BIOS

Du kan vara tvungen att uppdatera BIOS när det finns en uppdatering eller när du bytt ut moderkortet. Så här uppdaterar du BIOS:

- 1 Starta datorn.
- 2 Gå till **dell.com/support**.
- 3 Om du har din dators servicenummer, skriv in datorns Service Tag-nummer och klicka på **Skicka**.
Om du inte känner till datorns servicenummer klickar du på **Detect My Produkt (Detektera min produkt)** för att automatiskt känna av servicenumret.
 **OBS:** Om servicenumret inte kan identifieras automatiskt, markera din produkt under produktkategorierna.
- 4 Klicka på **Get Drivers and Downloads (Hämta drivrutiner och nedladdningar)**.
- 5 Klicka på **View All Drivers (Visa alla drivrutiner)**.
- 6 I rullgardinsmenyn **Operating System** (operativsystem) väljer du det operativsystem som finns installerat på din dator.
- 7 Klicka på **BIOS**.
- 8 Klicka på **Ladda ner fil** för att ladda ner den senaste versionen av BIOS till din dator.
- 9 På nästa sida, markera **Ladda ner enskild fil** och klicka på **Fortsätt**.
- 10 Spara filen och navigera till mappen där du sparade BIOS-uppdateringsfilen när nedladdningen är klar.
- 11 Dubbelklicka på ikonen för BIOS-uppdateringsfilen och följ anvisningarna på skärmen.

Få hjälp och kontakta Dell



Resurser för självhjälp

Du kan få information och hjälp för Dells produkter och tjänster med följande resurser för självhjälp:

Information om självhjälp	Alternativ för självhjälp
Öppna Windows Hjälp	Windows 8 – Öppna snabbknappen Sök, skriv in Hjälp och support i sökrutan och tryck på <Retur>. Windows 7 – Klicka på Start  → Hjälp och support .
Information om Dells produkter och tjänster	Se dell.com
Felsökningsinformation, användarhandböcker, installationsanvisningar, produktspecifikationer, tekniska hjälpbloggar, programuppdateringar osv.	Se dell.com/support
Information om Microsoft Windows 8	Se dell.com/windows8
Information om Microsoft Windows 7	Klicka på Start  → Alla program → Dell Help Documentation
Lär dig mer om ditt operativsystem, inställning och användning av din dator, säkerhetskopiering av data, diagnostik osv.	Se <i>Jag och min Dell</i> på dell.com/support/manuals .

Kontakta Dell

Om du vill kontakta Dell med frågor om försäljning, teknisk support eller kundtjänst, se **dell.com/contactdell**.

-  **OBS:** Tillgängligheten varierar mellan land och produkt och vissa tjänster kanske inte finns tillgängliga i ditt land.
-  **OBS:** Om du inte har en aktiv internetanslutning så hittar du information på inköpsfakturan, följesedel, räkningen eller Dells produktkatalog.